

波佐見町の給与・定員管理等の公表について(18年度 その1)

1 総 括

(1)人件費の状況(普通会計決算)

区分	住民基本台帳人口	歳出額	実質収支	人件費	人件費率	(参考)16年度の 人件費率
17年度	15,617人	4,482,389千円	68,657千円	868,387千円	19.4%	18.4%

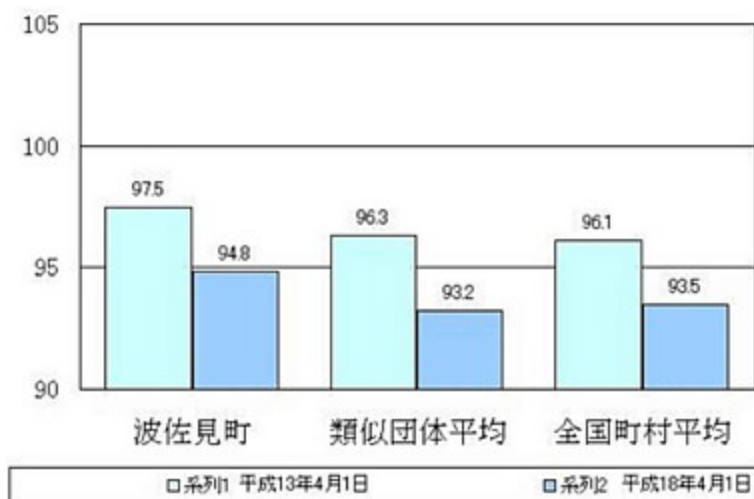
(2)職員給与費の状況(普通会計決算)

区分	職員数 A	給 与 費			一人当たり 給与費 B/A	(参考)町村類 似団体平均 一人当たり給与 費	
		給 料	職員手 当	期末・勤勉 手当			計 B
17年度	94人	361,979千円	38,707千円	142,556千円	543,242千円	5,779千円	5,880千円

(3)特記事項

昇給抑制 55歳

(4)ラスパイレス指数の状況(各年4月1日現在)



(注) 1 ラスパイレス指数とは、国家公務員の給与水準を100とした場合の地方公務員の給与水準を示す指数です。

2 類似団体平均とは、人口規模、産業構造が類似している団体のラスパイレス指数を単純平均したものです。

2 職員の平均給与月額、初任給等の状況

(1)職員の平均年齢、平均給料月額及び平均給与月額の状況(平成18年4月1日現在)

①一般行政職

区 分	平均年齢	平均給料月額	平均給与月額	平均給与月額 (国ベース)
波佐見町	41.7歳	323,700円	362,100円	348,200円
長崎県	42.6歳	364,020円	451,503円	402,266円
国	40.4歳	328,477円	—	381,212円
類似団体	43.0歳	330,914円	372,256円	356,526円

②技能労務職

区 分	平均年齢	平均給料月額	平均給与月額	平均給与月額 (国ベース)
波佐見町	52.1歳	327,200円	336,600円	336,600円
長崎県	44.8歳	338,238円	393,955円	365,278円
国	—歳	—円	—	—円
類似団体	48.7歳	280,835円	299,278円	292,595円

(注) 1 「平均給料月額」とは、平成18年4月1日現在における各職種ごとの職員の基本給の平均です。

2 「平均給与月額」とは、給料月額と毎月支払われる扶養手当、地域手当、住居手当、時間外勤務手当などの全ての諸手当の額を合計したものであり、地方公務員給与実態調査において明らかにされているものです。

また、「平均給与月額(国ベース)」は、国家公務員の平均給与月額には時間外勤務手当、特殊勤務手当等の手当が含まれていないことから、比較のため国家公務員と同じ条件で再計算を行ったものです。

(2)職員の初任給の状況(平成18年4月1日現在)

区 分		波佐見町	長崎県	国
一般行政職	大学卒	170,200円	170,200円	170,200円
	高校卒	138,400円	138,400円	138,400円
技能労務職	高校卒	131,500円	155,200円	—円
	中学卒	120,200円	139,800円	—円

(3)職員の経験年数別・学歴別平均給料月額状況(平成18年4月1日現在)

区 分		経験年数10年	経験年数15年	経験年数20年
一般行政職	大学卒	287,500円	334,900円	367,700円
	高校卒	212,600円	275,900円	351,100円
技能労務職	高校卒	194,800円	—円	—円
	中学卒	—円	—円	—円

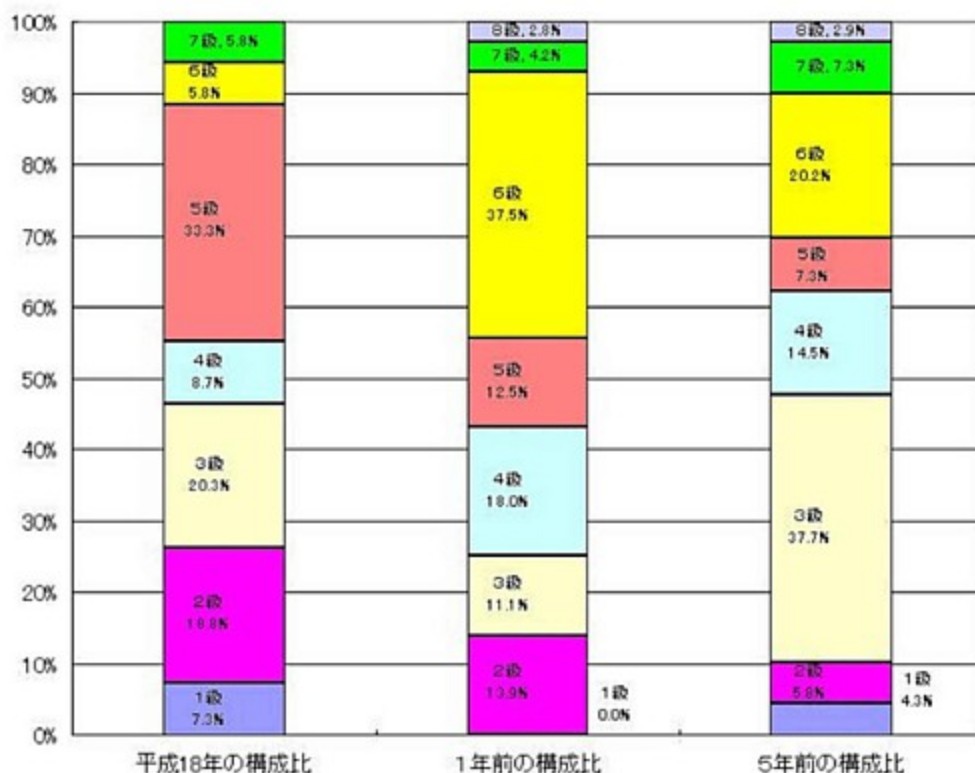
3 一般行政職の級別職員数等の状況

(1)一般行政職の級別職員数の状況(平成18年4月1日現在)

区分	標準的な職務内容	職員数	構成比
1級	主事補、主事、技師補、技師、書記補(初級・中級係員)	5人	7.3%
2級	主事、技師、書記(上級係員)	13人	18.8%
3級	係長、主査、主任(以下「係長等」という。)	14人	20.3%
4級	係長等	6人	8.7%
5級	課長、理事、局長、次長、給食センター所長(以下「課長等」という。) 課長補佐、副所長、参事、参事補	23人	33.3%
6級	課長等	4人	5.8%
7級	相当な経験を経た課長等	4人	5.8%

(注) 1 波佐見町の給与条例に基づく給料表の級区分による職員数です。

2 標準的な職務内容とは、それぞれの級に該当する代表的な職務です。



(注)平成18年に給与制度変更

4 職員の手当の状況

(1) 期末手当・勤勉手当

波佐見町	長崎県	国
1人当たり平均支給額(17年度) 1,604千円	1人当たり平均支給額(17年度) 1,842千円	—
(17年度支給割合) 期末手当 3.0月分 勤勉手当 1.45月分	(17年度支給割合) 期末手当 3.0月分 勤勉手当 1.45月分 (再任用職員 期末1.6月分 勤勉0.75月分)	(17年度支給割合) 期末手当 3.0月分 勤勉手当 1.45月分 (再任用職員 期末1.6月分 勤勉0.75月分)
(加算措置の状況) 職制上の段階、職務の級等 による加算措置 役職加算 5～10%	(加算措置の状況) 職制上の段階、職務の級等 による加算措置 職務段階別加算 5～20% 管理職加算 10～20%	(加算措置の状況) 職制上の段階、職務の級等 による加算措置 職務段階別加算 5～20% 管理職加算 10～25%

(2) 退職手当(平成18年4月1日現在)

波佐見町			国		
(支給率)	自己都合	勤奨・定年	(支給率)	自己都合	勤奨・定年
勤続20年	23.50月分	30.55月分	勤続20年	23.50月分	30.55月分
勤続25年	33.50月分	41.34月分	勤続25年	33.50月分	41.34月分
勤続35年	47.50月分	59.28月分	勤続35年	47.50月分	59.28月分
最高限度額	59.28月分	59.28月分	最高限度額	59.28月分	59.28月分
その他の加算措置 定年前早期退職特別措置(2～20%加算) (勤奨退職時特別昇給 4号級昇給)			その他の加算措置 定年前早期退職特別措置(2～20%加算)		
1人当たり平均支給額 25,698千円					

(注) 退職手当の1人当たり平均支給額は、17年度に退職した職員に支給した平均額です。

(3) 特殊勤務手当(平成18年4月1日現在)

支給実績(17年度決算)	218千円		
支給職員1人当たりの平均支給年額(17年度決算)	15,596円		
職員全体に占める手当支給職員の割合(17年度)	14.0%		
手当での種類(手当数)	滞納処分手当		
手当の名称	主な支給対象職員	主な支給対象業務	左記職員に対する支給単価
滞納処分手当	徴税吏員	町税等の未納金の徴収に従事	徴収金額の3/100

(4) 時間外勤務手当

支給実績(17年度決算)	14,324千円
職員1人当たり平均支給年額(17年度決算)	143千円
支給実績(16年度決算)	17,082千円
職員1人当たり平均支給年額(16年度決算)	169千円

(5)その他の手当(平成18年4月1日現在)

手当名	内容及び支給単価	国の制度との異同	支給実績 (平成17年度決算)	支給職員1人当たり 平均支給年額
扶養手当	扶養親族のある職員に支給 ・配偶者 13,000円 ・配偶者なしの場合1人目 11,000円 ・扶養親族でない配偶者がある場合 の1人目 6,500円 ・配偶者以外の扶養親族2人目まで 6,000円、その他の扶養親族 1人につき5,000円 ・16歳から22歳までの子5,000円加算	同	12,217千円	234,933円
住居手当	月額12,000円を超える家賃を支払って 職員に家賃に応じて27,000円までを限 度に支給。(計算式あり) また、職員所有の住宅の新築、購入した 場合に月額2,500円を5年間支給	同	4,914千円	204,762円
通勤手当	通勤距離が片道2km以上で、通勤のため 交通機関を利用する場合は、その運賃相当 額。 自動車等を利用する場合は、距離に応じて 2,000円～24,500円を支給	同	3,645千円	50,618円
管理職手当	管理又は監督の地位にある課長等に給料 月額の8%、参事・課長補佐級に6%支給	同	4,925千円	351,792円
管理職特別手当	管理職手当を支給されている職員が、休日 等において臨時又は緊急に勤務した場合、 4,000円～6,000円を支給(8時間を超え た場合は150%)	同	72千円	72,000円

波佐見町の給与・定員管理等の公表について(18年度 その3)

5 特別職の報酬等の状況(平成18年4月1日現在)

区 分		給 料	月 額 等
給 料	町 長	595,000円 (700,000円)	(参考)類似団体における最高/最低額 860,000円 / 552,000円
	助 役	529,000円 (575,000円)	715,000円 / 510,000円
	収 入 役	(円)	675,000円 / 494,700円
報 酬	議 長	266,500円 (281,000円)	395,000円 / 230,000円
	副 議 長	220,400円 (232,000円)	325,000円 / 180,000円
	議 員	208,550円 (215,000円)	290,000円 / 157,000円
期 末 手 当	町 長 助 役 収 入 役	(18年度支給割合) 3.3 月 分	
	議 長 副 議 長 議 員	(18年度支給割合) 3.3 月 分	
退 職 手 当	町 長 助 役 収 入 役 備 考	(算定方式) 報酬×500/100×4年 報酬×300/100×4年	(1期の手当額) (支給時期) 14,000千円 平成18年10月 6,900千円 平成20年7月

(注) 1 給料及び報酬の()内は、減額措置を行う前の金額です。

2 退職手当の「1期の手当額」は、4月1日現在の給料月額及び支給率に基づき、1期(4年=48月)勤めた場合における退職手当の見込額です。

3 波佐見町は収入役を置いていません。

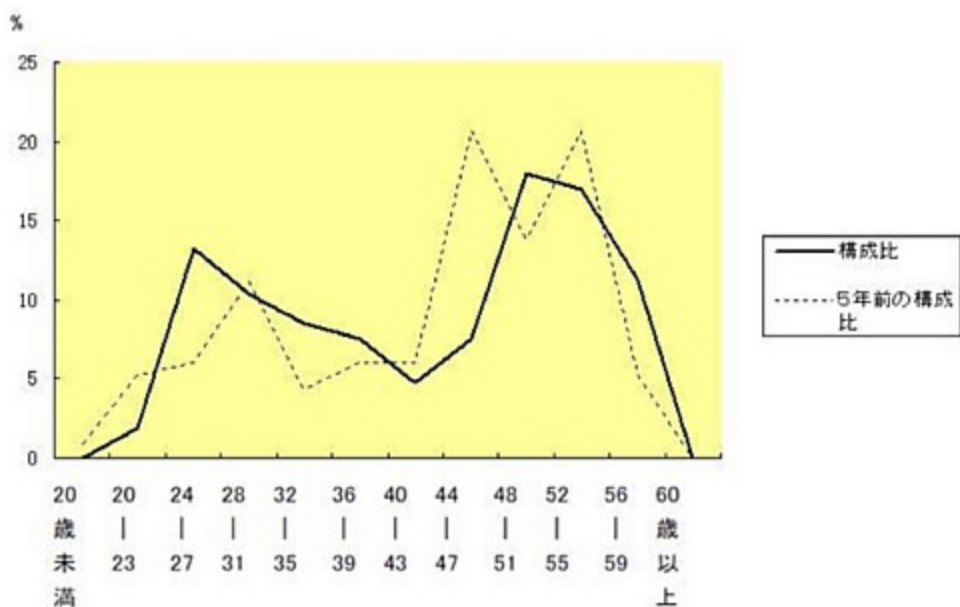
6 職員数の状況

(1) 部門別職員数の状況と主な増減理由(各年4月1日現在)

部門 \ 区分		職員数		対前年 増減数	主な増減理由	
		平成17 年	平成18 年			
普通 会計 部門	一般 行政 部門	議会	1	1		
		総務	18	17	△1	商工へ
		税務	8	7	△1	職員数の減
		農林水産	10	9	△1	職員数の減
		商工	4	5	1	総務より
	土木	9	9			
	土木	18	15	△3	職員数の減	
	民生衛生	4	5	△1	職員数の減	
	小計	74	68	△6	<参考> 人口1,000人当たりの職員数 4.3 5 人 (類似団体の人口1,000人当たりの 職員数 7.4人)	
	教育 部門	20	19	△1	職員数の減	
	消防 部門					
	小計	94	87	△7	<参考> 人口1,000人当たりの職員数 5.5 7 人 (類似団体の人口1,000人当たりの 職員数 9.62人)	
公営 企業 会計	水道	7	6	△1	職員数の減	
	下水道	7	6	△1	職員数の減	
	その他(国保、介護)	6	7	1	介護職員の増	
	小計	20	19	△1		
合 計		114 [129]	106 [129]	△ 8 [0]	<参考> 人口1,000人当たりの職員数 6.79人	

(注) 1 []内は、条例定数の合計です。

(2)年齢別職員構成の状況(平成18年4月1日現在)



区 分	20歳未満	20歳~23歳	24歳~27歳	28歳~31歳	32歳~35歳	36歳~39歳	40歳~43歳	44歳~47歳	48歳~51歳	52歳~55歳	56歳~59歳	60歳以上	計
職員数	0人	2人	14人	11人	9人	8人	5人	8人	19人	18人	12人	0人	106人

波佐見町の給与・定員管理等の公表について(18年度 その4)

(3)定員管理の数値目標及び進捗状況

①平成17年4月1日～平成22年4月1日における定員管理の数値目標

平成17年4月1日職員数	平成22年4月1日職員数	純減数	純減率
114人	96人	18人	15.8%

(参考)波佐見町行政改革(集中改革プラン)における定員管理の数値目標(数・率)

計画期間		数値目標
始期	終期	
平成17年4月1日	平成21年4月1日	15.8%の純減

②定員管理の数値目標の年次別進捗状況(実績)の概要

部門 \ 区分		17年 計画始 期	18 年 1年 目	19 年 2年 目	20 年 3年 目	21 年 4年 目	17年～22 年 計	(参考) 数値目 標
一般行政	職員数	100	94				—	84
	増減	/	△6				(89.4%)	
教育	職員数						—	
	増減	/					—	
消防	職員数						—	
	増減	/					—	
公営企業 等 会計	職員数	13	12				—	12
	増減	/	△1				(100%)	
計	職員数	113	106				—	96
	増減	/	△7				(90.6%)	

(注) 1 計画期間は、平成17年～22年の5年間です。

2 (%)内の数値は、数値目標に対する進捗率を示します。

3 増減は、各年の欄にあっては対前年比の職員増減数を、計の欄にあっては計画1年目以降現年までの職員増減数の累計です。