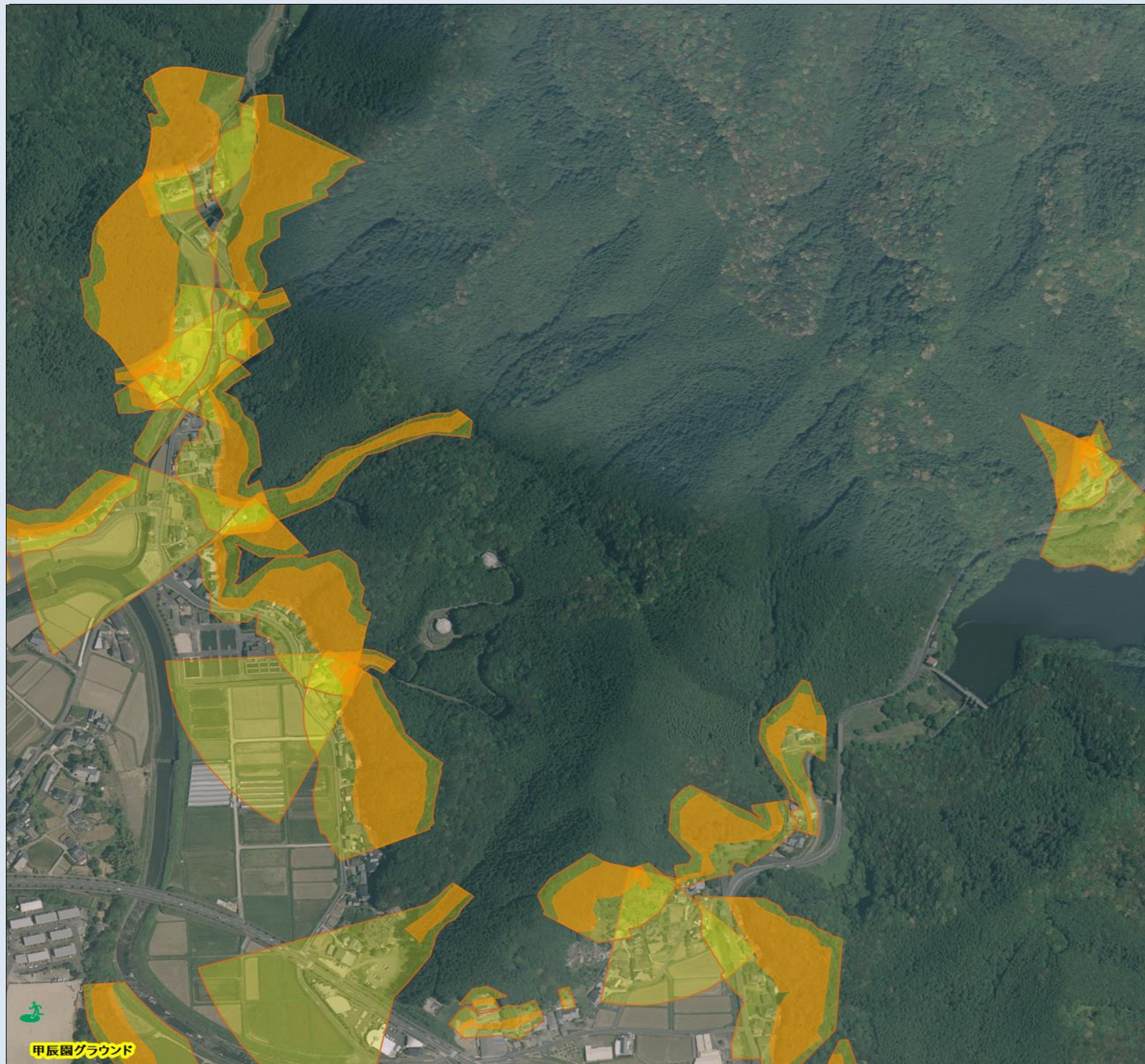


波佐見町土砂災害ハザードマップ

【湯無田郷2】



マップの見方

項目	記号	説明
土砂災害警戒区域		急傾斜地の崩壊等が発生した場合、住民等の生命又は身体に危害が生じるおそれがあると認められる区域
土砂災害特別警戒区域		急傾斜地の崩壊等が発生した場合、建築物に損壊が生じ住民等の生命又は身体に著しい危害が生ずるおそれがあると認められる区域
指定緊急避難場所		町が指定した緊急時に避難するための施設または場所
指定避難所		避難者が災害の危険がなくなるまで一定期間滞在または災害により自宅へ戻れなくなった避難者が一時的に滞在する施設

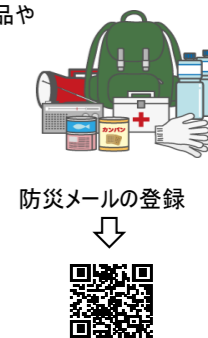
※指定緊急避難場所・指定避難所は平常時は開設していません。開設する際は防災行政無線などでお知らせします。

土砂災害の種類

がけ崩れ	土石流	地すべり
前兆現象 ・斜面に亀裂が入る ・小石がばらばら落ちる ・斜面から水が噴き出す	前兆現象 ・川が異常に濁り、流木が混じる ・降雨が続いているのに川の水位が下がる ・山鳴りがする	前兆現象 ・斜面から水が噴き出す ・地面に亀裂が入る ・普段はきれいな井戸水が濁る

日頃の備え

- 非常持ち出し品・備蓄品
 - ・日頃から家庭内で災害時の対応について話し合い、非常持出品の確認をしておく。
 - ・大きな災害が起こると、支援物資が届くまでにかなりの時間を要するため、食料品や消耗品は、最低3日分用意する。
- 避難場所・避難方法の確認
 - ・いざという時に慌てず避難するためにも、ハザードマップ等を活用し災害の種類に応じた避難場所や避難方法、避難経路などについて確認をする。
- 波佐見町防災メール
 - ・波佐見町の気象警報や防災に関する情報を入手する。
 - ① 右記のQRコードもしくは「bousai-hasami@town.hasami.lg.jp」へ
 - ② 件名に「防災メール登録」と入力
 - ③ 名前(姓名)、地区(例:宿郷)、消防分団名(消防団員のを記入し、メールを送信



問い合わせ先

- 危険箇所の指定について
 - 長崎県土木部砂防課 電話 095 - 820 - 4788
 - 長崎県県北振興局砂防防災課 電話 0956 - 23 - 4211
 - HP長崎県河川砂防情報システム <http://www.kasen-sabo.pref.nagasaki.jp/>
- 避難場所等について
 - 波佐見町役場 総務課 電話 0956-85-2111

避難所等について ⇨

