

状況写真(損傷状況)

○部材単位の判定区分がⅡ、Ⅲ又はⅣの場合には、直接関連する不具合の写真に記載のこと。

○写真は、不具合の程度が分かるように添付すること。

上部構造(主桁)【判定区分: Ⅱ】

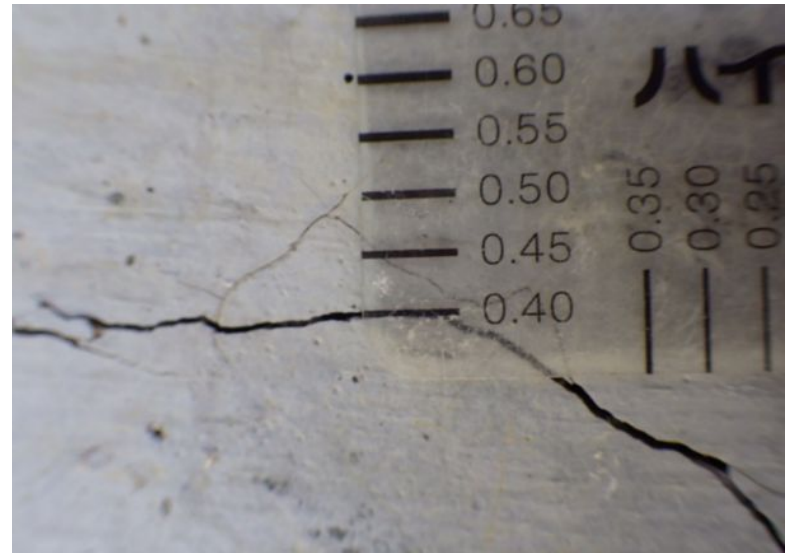
写真1



主桁01

上部構造(主桁)【判定区分: Ⅱ】

写真2



主桁01

上部構造(横桁)【判定区分: Ⅱ】

写真3



横桁0103

上部構造(横桁)【判定区分: Ⅱ】

写真4



横桁0103

状況写真(損傷状況)

○部材単位の判定区分がⅡ、Ⅲ又はⅣの場合には、直接関連する不具合の写真を記載のこと。

○写真は、不具合の程度が分かるように添付すること。

上部構造(床版)【判定区分: Ⅱ】

写真5



床版0203

上部構造(床版)【判定区分: Ⅱ】

写真6



床版0203

下部構造(橋台)【判定区分: Ⅱ】

写真7



橋台01

下部構造(橋台)【判定区分: Ⅱ】

写真8



橋台01

状況写真(損傷状況)

○部材単位の判定区分がⅡ、Ⅲ又はⅣの場合には、直接関連する不具合の写真を記載のこと。

○写真は、不具合の程度が分かるように添付すること。

支承部(支承本体)【判定区分: Ⅲ】

支承部(支承本体)【判定区分: Ⅲ】

写真9



防護柵02

写真10



防護柵02


その他(防護柵)【判定区分: 】

その他(防護柵)【判定区分: 】

状況写真(損傷状況)

○部材単位の判定区分がⅡ、Ⅲ又はⅣの場合には、直接関連する不具合の写真に記載のこと。

○写真は、不具合の程度が分かるように添付すること。

<p style="text-align: center;">上部構造(主桁)【判定区分: Ⅱ】</p> <p>写真11</p>  <p style="text-align: right;">主桁01</p>	<p style="text-align: center;">上部構造(主桁)【判定区分: Ⅱ】</p> <p>写真12</p>  <p style="text-align: right;">主桁01</p>
<p style="text-align: center;">上部構造(横桁)【判定区分: Ⅱ】</p> <p>写真13</p>  <p style="text-align: right;">横桁02</p>	<p style="text-align: center;">上部構造(横桁)【判定区分: Ⅱ】</p> <p>写真14</p>  <p style="text-align: right;">横桁02</p>

状況写真(損傷状況)

○部材単位の判定区分がⅡ、Ⅲ又はⅣの場合には、直接関連する不具合の写真を記載のこと。

○写真は、不具合の程度が分かるように添付すること。

上部構造(床版)【判定区分: Ⅱ】

写真15



床版02

上部構造(床版)【判定区分: Ⅱ】

写真16



床版02

下部構造(橋台)【判定区分: Ⅱ】

写真17



橋台01

下部構造(橋台)【判定区分: Ⅱ】

写真18



橋台01

状況写真(損傷状況)

○部材単位の判定区分がⅡ、Ⅲ又はⅣの場合には、直接関連する不具合の写真を記載のこと。

○写真は、不具合の程度が分かるように添付すること。

支承部(支承本体)【判定区分: Ⅱ】

写真19



支承本体0102

その他(防護柵)【判定区分: Ⅲ】

写真21



防護柵02

支承部(支承本体)【判定区分: Ⅱ】

写真20



支承本体0102

その他(防護柵)【判定区分: Ⅲ】

写真22



防護柵02