

1 1. 設備計画

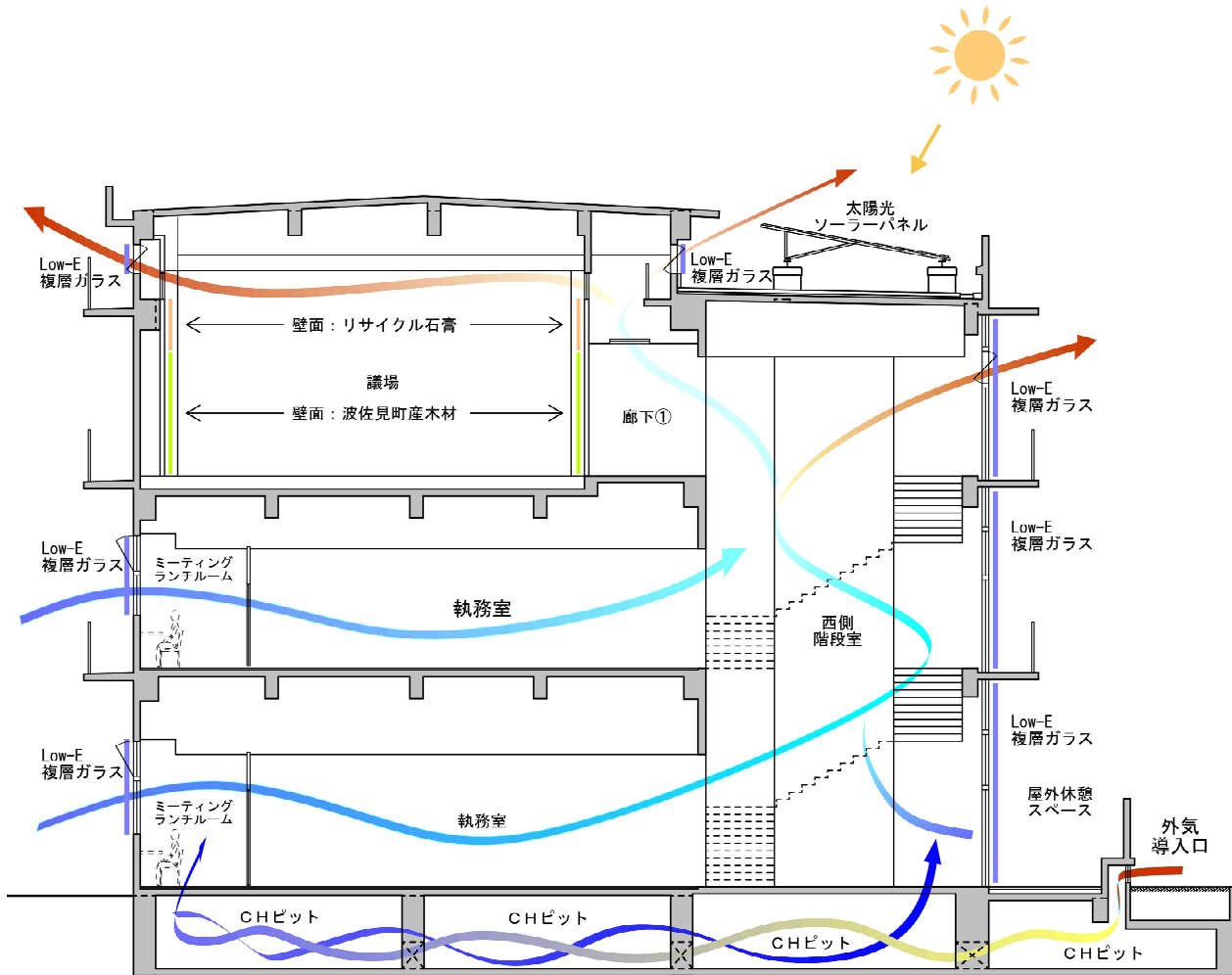
電気設備計画概要

- 1. 電気引込**
高圧三相 3 線方式 6.6KV 60Hz 構内柱により引込とする。
- 2. 電灯設備**
屋外キュービクルより各階 EPS を経て、各分電盤まで天井内ケーブルラックによる配管、配線とし単相 3 線方式とする。
照明器具種類は全て LED 照明器具とする。
制御方式は熱線式人感センサ、昼光センサを採用する。
- 3. 動力設備**
屋外キュービクルより各階 EPS を経て、各分電盤まで天井内ケーブルラックにより配管、配線とし三相 3 線方式とする。
- 4. 受変電設備**
屋外キュービクル式（屋上に設置）とする。
- 5. 非常用自家発電設備**
ディーゼルエンジン発電機（立型直列水冷 4 サイクルディーゼル機関）を設置する。
燃料備蓄量 72 時間（A 重油）分を屋上タンクとし 1950L×2 基設置とする。
- 6. 太陽光発電設備**
太陽電池容量 20kW（3 階屋上設置）程度を設置する。
- 7. 通信引込設備**
構内柱（弱電用）を設置し、建物内まで地中埋設管路とする。
- 8. 構内交換設備**
電話交換機・電話機は別途工事とする。
- 9. 情報表示設備**
町長在籍情報表示設備を設置する。
- 10. 拡声設備**
非常・業務用の兼用放送設備を警備室に配置する。
リモートマイクを総務課内に設置して非常・業務用の放送ができるようにする。
- 11. 誘導支援設備**
カメラ付きインターホン（ドアホン用）を夜間通用口に設置する。
トイレ呼出表示設備を多目的トイレに設置し、非常時には警備室に連絡できるようにする。
- 12. テレビ共同受信設備**
有線テレビ用配線設備を設置する。
UHF アンテナ 20 素子、BS・CS アンテナ 750（災害時無線テレビ遮断対応用）を設置する。
- 13. 火災報知設備**
警備室に P 型 1 級複合受信機を設置する。

機械設備計画概要

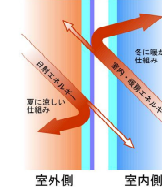
- 1. 給水設備**
 - ・波佐見町配水管より分岐し敷地内に給水引込を行う。
 - ・災害時のインフラ遮断時における断水を避けるため、給水方式を高置水槽(重力方式)とする。
 - ・地震時給水管破損による断水となった場合、庁舎機能として 3 日間程度使用できる水量を高置水槽(重力方式)に貯水する。
 - ・地震時高置水槽(重力方式)廻りの給水管が破損した場合、受水槽より貯水が漏れないように緊急遮断弁を設置する。
 - ・高置水槽(重力方式)は SUS 製タンク 2 槽式とする。
- 2. 排水設備**
 - ・自然流下による排水とし、下水道本管に接続する。
 - ・汚水、排水と雨水とは分流する。
- 3. 空調和設備**
 - ・空調設備は、空冷ヒートポンプビル用マルチエアコンパッケージとする。
 - ・議場は O A フロア - を利用した床吹き出し型とする。
 - ・地震時対応として、屋外機は防振架台、転倒防止金具付きとする。
 - ・空調機の集中管理が警備室で出来るようにする。
- 4. 換気設備**
 - ・執務室、会議室は全熱交換ユニットによる換気設備とする。

12. e c o 計画



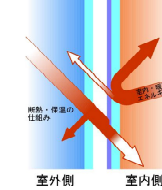
Low-E 複層ガラスの利用

遮熱タイプ



遮熱タイプは東西面に利用します。遮熱効果に特にすぐれ、夏の強い陽射しをカットし、冬は室内の熱を外に逃がしにくいので暖房負荷が低減し、省エネ効果が高まります。また、西日対策にも有効です。

断熱タイプ



断熱タイプは南北面に利用します。断熱効果に特にすぐれ、室内の熱は逃がしにくいので、空調効率が高まります。また、適度に太陽熱をカットするので、冬場の陽だまり感を得ることができます。

波佐見町産木材・石膏型の利用

- ・壁面仕上に波佐見町産木材を利用します。木材はリサイクル率の高い仕上材です。
- ・波佐見焼の工程で利用された石膏型を細かく粉砕し、セメント等と混ぜ合わせ壁面リサイクル石膏仕上材として利用します。

自然エネルギーの利用

【太陽光】

太陽光ソーラーパネルにより発電で電気を発生させ、建物内部への電力供給を行うことで、省エネ効果を発揮します。

【自然換気システム】

建物上部に設置した、自動換気窓により温まった空気を外部に放出し、内部の空気の循環を行い室内環境を清潔に保ちます。また、中間期においては、各階に設置した換気スリットより外気を取り入れることにより、自然な風を室内に取り入れ空調機・換気設備機器の利用を低減します。

【地中熱利用】

外気を外気導入口よりCHピットへ導入し循環させることにより夏は暑い外気を涼しく、冬は冷たい外気を暖かく返還させ空調負荷を低減します。