

# 山ノ上溜池ハザードマップ

この地図は、地震等により山ノ上溜池が万一決壊した場合に、浸水が予想される区域と浸水の深さ、各地区の避難場所などの情報を示したものです。いざという時に備えて、あなたの家からの避難場所や避難経路を確認しておきましょう。

《ハザードマップの注意点》  
このハザードマップに表示してある浸水想定区域は、あくまで一定の仮定の基に作成されたものです。地震の規模、雨の降り方や決壊の状況によっては、浸水想定範囲等が異なることがあります。

## 避難時の心得

<p><b>安全な避難路の確認</b></p> <p>避難場所までの経路（避難路）は、あらかじめ自分たちで決めておき、安全に通行できるかを確認しておきましょう。</p> 	<p><b>非常持ち出し品の事前準備</b></p> <p>避難するときの荷物は必要最低限とし、事前に準備してすぐに持ち出せるようにしておきましょう。</p> 	<p><b>正確な情報収集と自主的避難</b></p> <p>ラジオ・テレビで最新の気象情報や災害情報、避難情報に注意し、危険を感じたら自主的に避難しましょう。</p> 
<p><b>避難の呼びかけに注意し速やかな避難</b></p> <p>役場や消防団からの呼びかけに注意し、避難勧告が出された場合は、危険が迫っているので、警察などの指示に従い速やかに避難しましょう。</p> 	<p><b>お年寄りなどの避難に協力</b></p> <p>お年寄りや子供、病気の人は、早めの避難が必要です。近所のお年寄りなどの避難に協力しましょう。</p> 	<p><b>動きやすい格好、2人以上での避難</b></p> <p>避難するときは、動きやすい格好で、2人以上での避難を心がけましょう。</p> 

## 避難場所一覧

災害時の状況に応じて避難場所に避難してください。万一、逃げ遅れた場合は最寄りの2階以上の丈夫な建物に避難してください。

地区	名称	住所	電話番号
岳辺田郷	岳辺田郷公民館	岳辺田郷770	85-3798
長野郷	協和郷公民館	長野郷587	85-3799
	波佐見高校体育館	長野郷312-5	85-3215
	南小学校体育館	長野郷228	85-2414
	農村環境改善センター	長野郷173-2	85-6428
志折郷	志折郷公民館	志折郷1716-1	85-5995
平野郷	平野郷公民館	中山郷1971-1	-

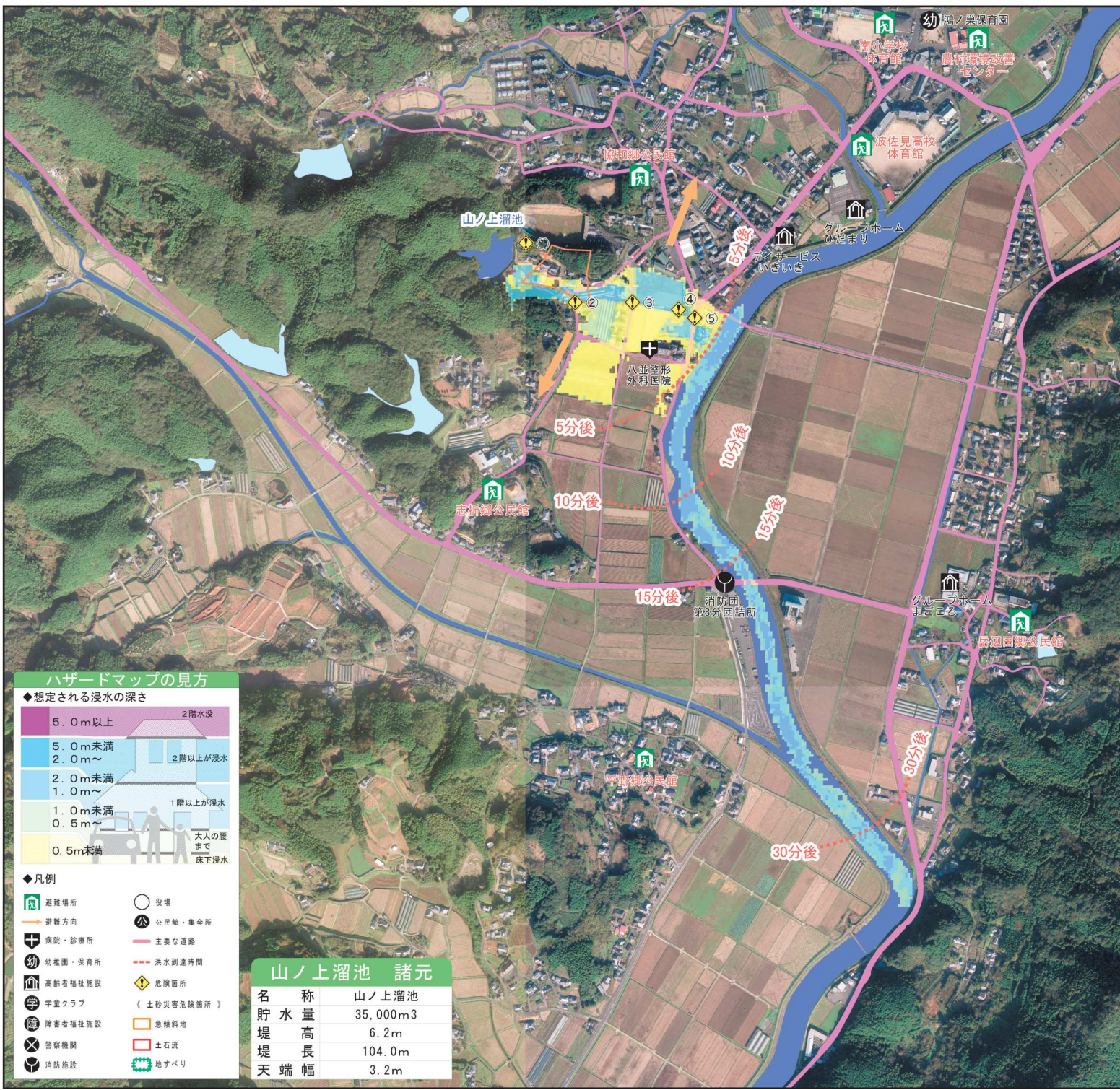
## 危険箇所一覧

番号	危険箇所情報
①	過去に土砂災害が起きている。
②～⑤	暗渠付近：洪水時に危険性が高いため通行注意

## 緊急連絡先

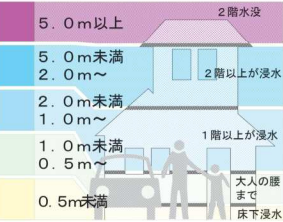
内容	お問合せ先	電話番号
自主避難の連絡 災害全般の通報	波佐見町役場	85-2111
災害全般の通報	警察署	110
災害全般の通報	川棚警察署波佐見交番	85-2110
救助・救急の要請	消防署	119
救助・救急の要請	佐世保市東消防署波佐見出張所	26-7119

窓口：波佐見町役場（総務課） 電話：85-2111 2020.10月作成版



### ハザードマップの見方

◆想定される浸水の深さ



- ◆凡例
- 避難場所
  - 避難方向
  - 病院・診療所
  - 幼稚園・保育所
  - 高齢者福祉施設
  - 学童クラブ
  - 障害者福祉施設
  - 警察機関
  - 消防施設
  - 役場
  - 公民館・集会所
  - 主要な道路
  - 洪水到達時間
  - 危険箇所
  - 急傾斜地
  - 土石流
  - 地すべり

### 山ノ上溜池 諸元

名称	山ノ上溜池
貯水量	35,000m <sup>3</sup>
堤高	6.2m
堤長	104.0m
天端幅	3.2m



# ため池ハザードマップ

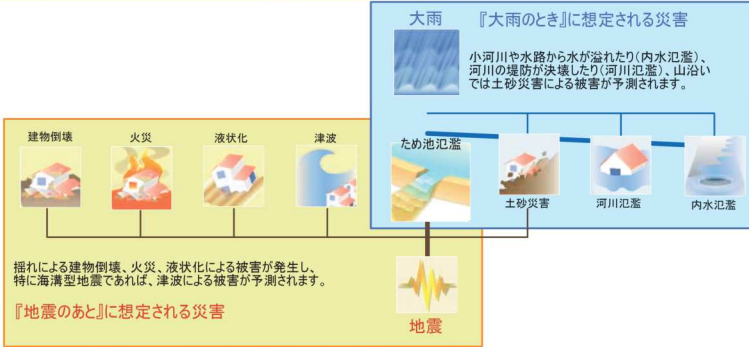
◇避難情報は下図のような経路で住民の皆さんに伝達されます



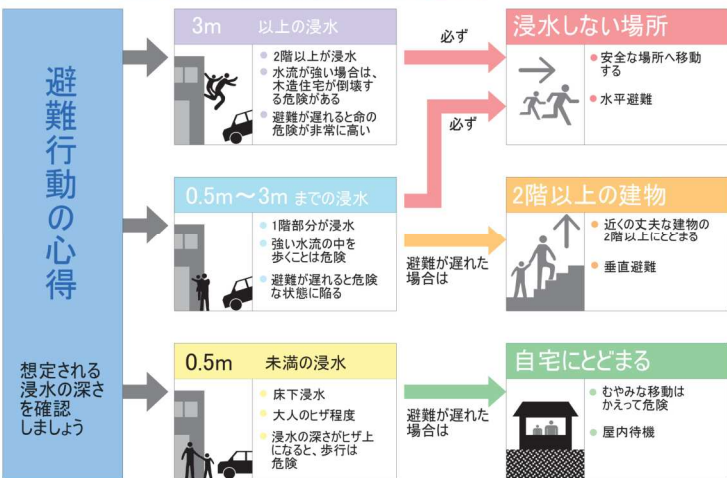
◇避難情報には、緊急度に応じて3つの種類があります

避難情報の種類	発表の目安
避難準備情報	地域または土地、建物等に災害が発生するおそれがある場合に発表します。特に避難行動に時間を要する方は、避難を開始してください。
避難勧告	地域または土地、建物等に災害が発生するおそれがある場合に発表します。避難してください。
避難指示	状況がさらに悪化し避難すべき時期が差し迫ってきた場合や、災害現場に残っている住民がいる場合に発表します。ただちに避難してください。

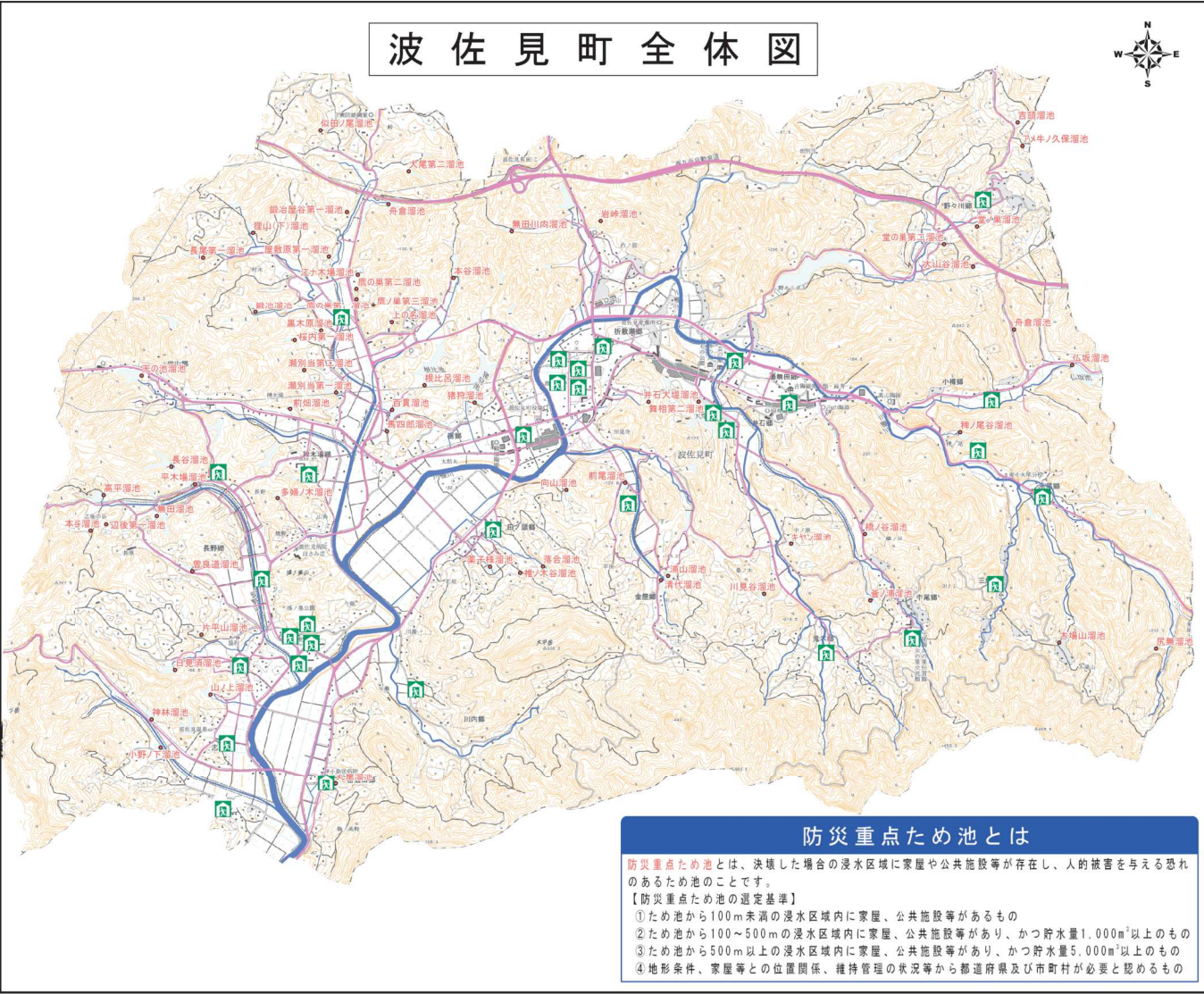
◇災害の状況に応じた避難を考えよう



◇避難勧告等がなされたら 速やかな避難



## ◇ため池氾濫のメカニズム



## わが家の防災メモ

我家の避難場所：  
-----  
-----

家族の避難場所：  
-----  
-----

緊急時の連絡先：  
-----  
-----

家族の名前	生年月日	血液型	電話番号	会社・学校の電話番号