

# 鷹ノ巣第三溜池ハザードマップ

この地図は、地震等により鷹ノ巣第三溜池が万一決壊した場合に、浸水が予想される区域と浸水の深さ、各地区の避難場所などの情報を示したものです。いざという時に備えて、あなたの家からの避難場所や避難経路を確認しておきましょう。

## 《ハザードマップの注意点》

このハザードマップに表示してある浸水想定区域は、あくまで一定の仮定の基に作成されたものです。地震の規模、雨の降り方や決壊の状況によっては、浸水想定範囲等が異なることがあります。

## 避難時の心得

<b>安全な避難路の確認</b> 避難場所までの経路（避難路）は、あらかじめ自分たちで決めておき、安全に通行できるかを確認しておきましょう。	<b>非常持ち出し品の事前準備</b> 避難するときの荷物は必要最低限とし、事前に準備してすぐに持ち出せるようにしておきましょう。	<b>正確な情報収集と自主的避難</b> ラジオ・テレビで最新の気象情報や災害情報、避難情報に注意し、危険を感じたら自主的に避難しましょう。
<b>避難の呼びかけに注意し速やかな避難</b> 役場や消防団からの呼びかけに注意し、避難勧告が出された場合は、危険が迫っているので、警察などの指示に従い速やかに避難しましょう。	<b>お年寄りなどの避難に協力</b> お年寄りや子供、病気の人などは、早めの避難が必要です。近所のお年寄りなどの避難に協力しましょう。	<b>動きやすい格好、2人以上での避難</b> 避難するときは、動きやすい格好で、2人以上での避難を心がけましょう。

## 避難場所一覧

災害時の状況に応じて避難場所に避難してください。万一、逃げ遅れた場合は最寄りの2階以上の丈夫な建物に避難してください。

地区	名称	住所	電話番号
村木郷	村木郷公民館	村木郷937-1	85-6156
折敷瀬郷	総合文化会館	折敷瀬郷2064	85-2034

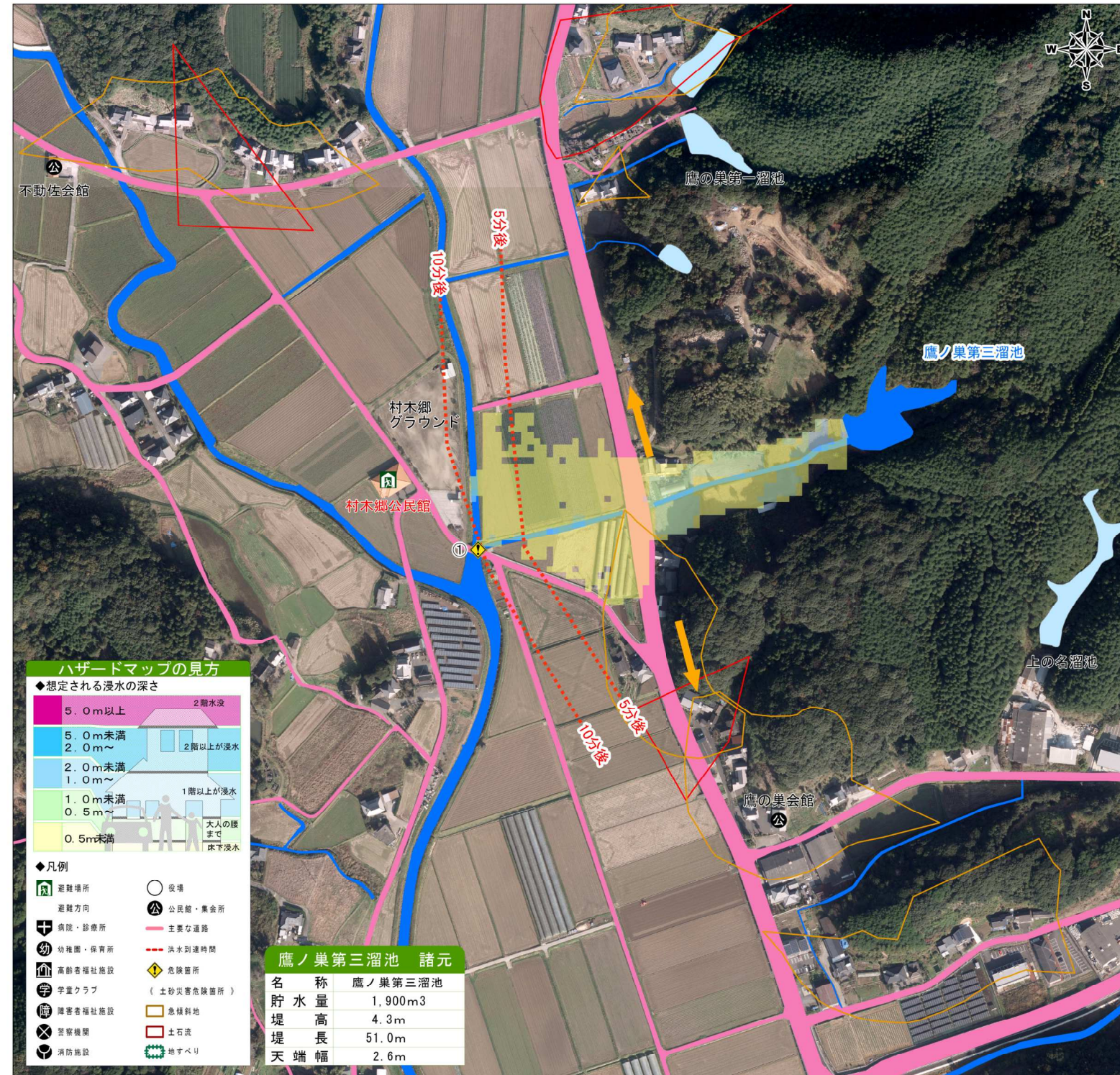
## 危険箇所一覧

地区	危険箇所情報
①	橋梁付近：洪水時に危険性が高いため通行注意

## 緊急連絡先

内容	お問合せ先	電話番号
自主避難の連絡 災害全般の通報	波佐見町役場	85-2111
災害全般の通報	警察署	110
災害全般の通報	川棚警察署波佐見交番	85-2110
救助・救急の要請	消防署	119
救助・救急の要請	佐世保市東消防署波佐見出張所	26-7119

窓口：波佐見町役場（総務課） 電話：85-2111 2022.3月作成版



### ハザードマップの見方

◆想定される浸水の深さ

5.0m以上	2階水没
5.0m未満 2.0m～	2階以上が浸水
2.0m未満 1.0m～	1階以上が浸水
1.0m未満 0.5m～	大人の腰まで
0.5m未満	床下浸水

◆凡例

避難場所	役場
避難方向	公民館・集会所
病院・診療所	主要な道路
幼稚園・保育所	洪水到達時間
高齢者福祉施設	危険箇所
学童クラブ	(土砂災害危険箇所)
障害者福祉施設	急傾斜地
警察機関	土石流
消防施設	地すべり

### 鷹ノ巣第三溜池 諸元

名称	鷹ノ巣第三溜池
貯水量	1,900m <sup>3</sup>
堤高	4.3m
堤長	51.0m
天端幅	2.6m