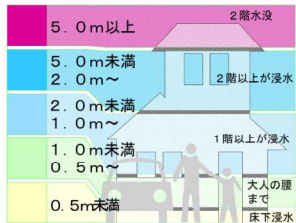


ハザードマップの見方

◆想定される浸水の深さ

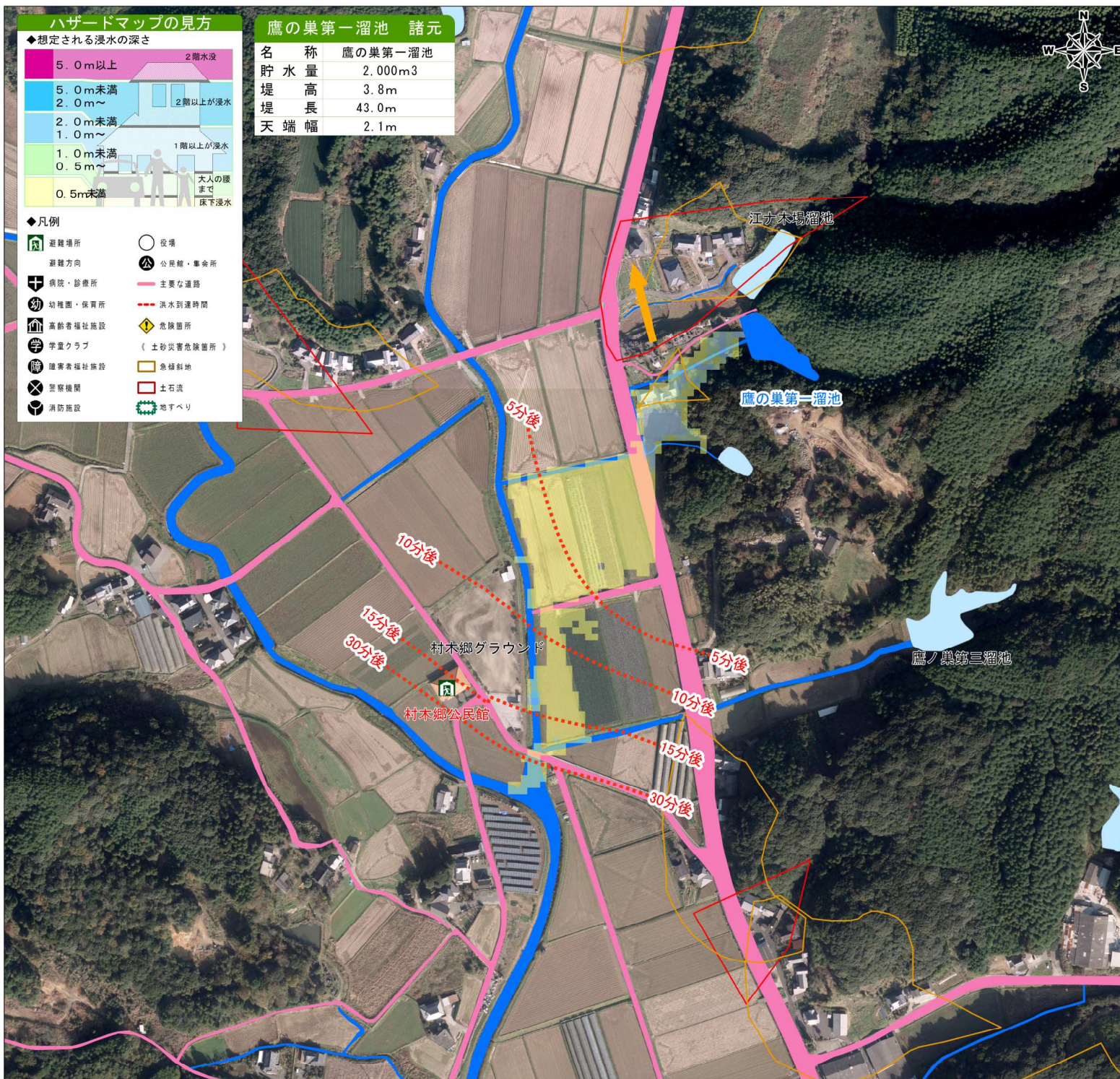


◆凡例

- 避難場所
- 避難方向
- 病院・診療所
- 幼稚園・保育所
- 高齢者福祉施設
- 学童クラブ
- 障害者福祉施設
- 警察機関
- 消防施設
- 役場
- 公民館・集会所
- 主要な道路
- 洪水到達時間
- 危険箇所
- (土砂災害危険箇所)
- 急傾斜地
- 土石流
- 地すべり

鷹の巣第一溜池 諸元

名称	鷹の巣第一溜池
貯水量	2,000m ³
堤高	3.8m
堤長	43.0m
天端幅	2.1m



鷹の巣第一溜池ハザードマップ

この地図は、地震等により鷹の巣第一溜池が万一決壊した場合に、浸水が予想される区域と浸水の深さ、各地区の避難場所などの情報を示したものです。いざという時に備えて、あなたの家からの避難場所や避難経路を確認しておきましょう。

《ハザードマップの注意点》
このハザードマップに表示してある浸水想定区域は、あくまで一定の仮定の基に作成されたものです。地震の規模、雨の降り方や決壊の状況によっては、浸水想定範囲等が異なることがあります。

避難時の心得

安全な避難路の確認 避難場所までの経路(避難路)は、あらかじめ自分たちで決めておき、安全に通行できるかを確認しておきましょう。	非常持ち出し品の事前準備 避難するときの荷物は必要最低限とし、事前に準備してすぐに持ち出せるようしておきましょう。	正確な情報収集と自主的避難 ラジオ・テレビで最新の気象情報や災害情報、避難情報に注意し、危険を感じたら自主的に避難しましょう。
避難の呼びかけに注意し速やかな避難 役場や消防団からの呼びかけに注意し、避難勧告が出された場合は、危険が迫っているので、警察などの指示に従い速やかに避難しましょう。	お年寄りなどの避難に協力 お年寄りや子供、病気の人は、早めの避難が必要です。近所のお年寄りなどの避難に協力しましょう。	動きやすい格好、2人以上での避難 避難するときは、動きやすい格好で、2人以上での避難を心がけましょう。

避難場所一覧

災害時の状況に応じて避難場所に避難してください。万一、逃げ遅れた場合は最寄りの2階以上の丈夫な建物に避難してください。

地区	名称	住所	電話番号
村木郷	村木郷公民館	村木郷937-1	85-6156
折敷瀬郷	総合文化会館	折敷瀬郷2064	85-2034

危険箇所一覧

地区	危険箇所情報

緊急連絡先

内容	お問合せ先	電話番号
自主避難の連絡 災害全般の通報	波佐見町役場	85-2111
災害全般の通報	警察署	110
災害全般の通報	川棚警察署波佐見交番	85-2110
救助・救急の要請	消防署	119
救助・救急の要請	佐世保市東消防署波佐見出張所	26-7119