

尻無溜池ハザードマップ

この地図は、地震等ににより尻無溜池が万一決壊した場合に、浸水が予想される区域と浸水の深さ、各地区の避難場所などの情報を示したものです。いざという時に備えて、あなたの家からの避難場所や避難経路を確認しておきましょう。

（ハザードマップの注意点）
このハザードマップに表示している浸水想定区域は、あくまで一定の仮定の基に作成されたものです。地震の規模、雨の降り方や決壊の状況によっては、浸水想定範囲等が異なることがあります。

尻無溜池 諸元	
名称	尻無溜池
水量	5,000m ³
堤高	6.4m
堤長	28.0m
堤幅	2.9m

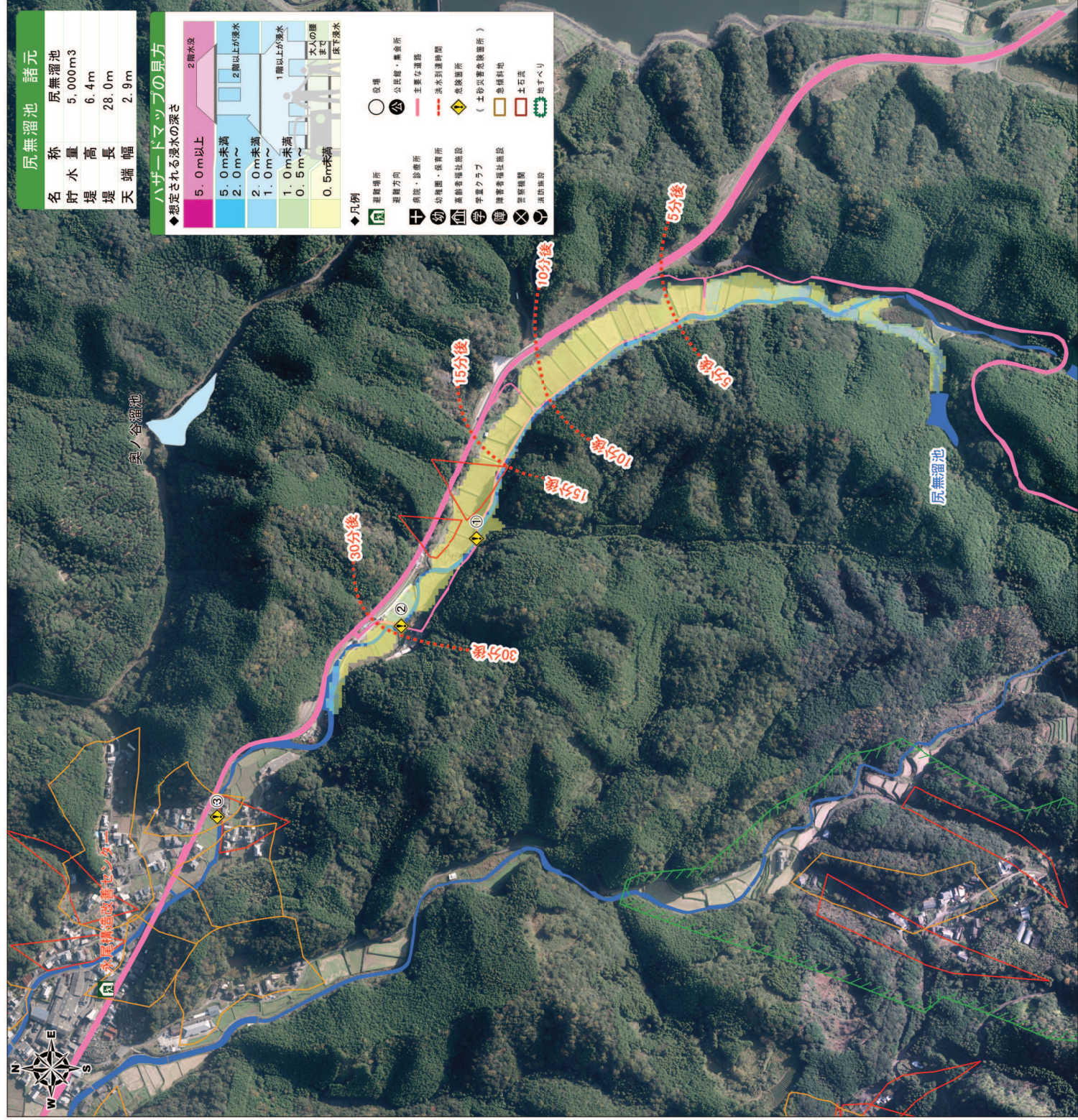
ハザードマップの見方

◆想定される浸水の深さ

5.0m以上	2階水没
5.0m未満	2階以上が浸水
2.0m～	2階以上が浸水
2.0m未満	1階以上が浸水
1.0m～	1階以上が浸水
1.0m未満	大人の腰まで
0.5m～	大人の腰まで
0.5m未満	床下浸水

◆凡例

	避難場所		公園・集会所
	避難方向		主要な道路
	病院・診療所		洪水到達時間
	幼稚園・保育園		危険箇所
	学童クラブ		土砂災害危険箇所 (土砂災害危険箇所)
	障害者福祉施設		地盤傾斜地
	警察署		土石流
	消防署		地すべり



避難時の心得

<p>安全な避難路の確認</p> <p>避難場所までの経路（避難路）は、あらかじめ自分たちで決めておき、安全な経路として確認しておきましょう。</p>	<p>非常持ち出し品の事前準備</p> <p>避難するときに、必要な持ち出し品を事前に準備し、安全な場所に保管しておきましょう。</p>	<p>正確な情報収集と自主的避難</p> <p>ラジオ、テレビ、インターネット、防災無線、避難情報などに注意し、自主的に避難しましょう。</p>
<p>避難の呼びかけに注意</p> <p>避難場所からの避難（避難路）は、避難勧告が出された場合は、危険が迫っているため、指示に従い速やかに避難しましょう。</p>	<p>お年寄りなどの避難に協力</p> <p>お年寄りや障害者、高齢者など、避難が必要な人は、近所の人や年寄りなどの避難に協力し、避難しましょう。</p>	<p>動きやすい格好</p> <p>避難するときは、動きやすい格好で、2人以上での避難を心がけましょう。</p>

避難場所一覧

地区	名称	住所	電話番号
永尾郷	永尾構造改善センター	永尾郷342-6	
	勤労福祉会館	井石郷2255-2	85-2214

災害時の状況に応じて避難場所を選択してください。災害時の状況に応じて避難場所は最寄りの2階以上の丈夫な建物を選択してください。

危険箇所一覧

地区	危険箇所情報
①～③	橋梁付近：洪水時に危険性が高いため通行注意

緊急連絡先

内容	お問合せ先	電話番号
自主避難の連絡	波佐見町役場	85-2111
災害全般の通報	警察署	110
災害全般の通報	川棚警察署波佐見交番	85-2110
救助・救急の要請	消防署	119
救助・救急の要請	佐世保市東消防署波佐見出張所	26-7119