

# 根比呂溜池ハザードマップ

この地図は、地震等により根比呂溜池が万一決壊した場合に、浸水が予想される区域と浸水の深さ、各地区の避難場所などの情報を示したものです。いざという時に備えて、あなたの家からの避難場所や避難経路を確認しておきましょう。

## 【ハザードマップの注意点】

このハザードマップに表示してある浸水想定区域は、あくまで一定の仮定の基に作成されたものです。地震の規模、雨の降り方や決壊の状況によっては、浸水想定範囲等が異なることがあります。

## 避難時の心得

<p><b>安全な避難路の確認</b></p> <p>避難場所までの経路（避難路）は、あらかじめ自分たちで決めておき、安全に通行できるかを確認しておきましょう。</p> 	<p><b>非常持ち出し品の事前準備</b></p> <p>避難するときの荷物は必要最低限とし、事前に準備し、すぐに持ち出せるようにしておきましょう。</p> 	<p><b>正確な情報収集と自主的避難</b></p> <p>ラジオなどで最新の気象情報や災害情報、避難情報に注意し、危険を感じたら自主的に避難しましょう。</p> 
<p><b>避難の呼びかけに注意し速やかな避難</b></p> <p>役場や消防団からの呼びかけに注意し、避難勧告が出された場合は、危険が迫っているので、警察などの指示に従い速やかに避難しましょう。</p> 	<p><b>お年寄りなどの避難に協力</b></p> <p>お年寄りや子供、病気の人は、早めの避難が必要です。近所のお年寄りなどの避難に協力しましょう。</p> 	<p><b>動きやすい格好、2人以上での避難</b></p> <p>避難するときは、動きやすい格好で、2人以上での避難を心がけましょう。</p> 

## 避難場所一覧

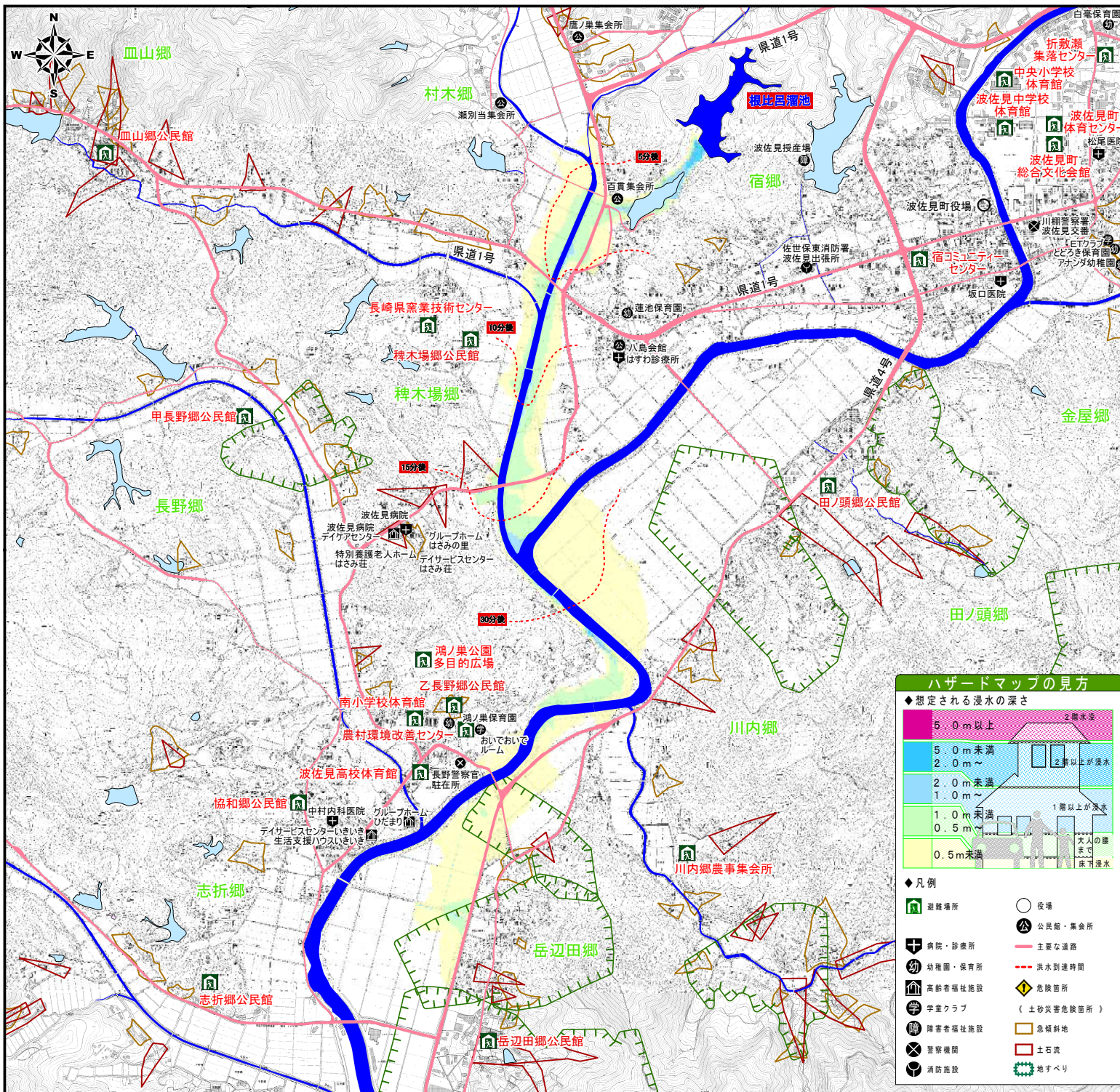
災害時の状況に応じて避難場所に避難してください。万一、逃げ遅れた場合は最寄りの2階以上の丈夫な建物に避難してください。

地区	名称	住所	電話番号
宿郷	宿コミュニティセンター	宿郷590	85-5986
折敷瀬郷	折敷瀬集落センター	折敷瀬郷1804-1	85-2292
	中学校体育館	折敷瀬郷1999	85-2421
	波佐見町体育センター	折敷瀬郷2078	85-5992
	波佐見町総合文化会館	折敷瀬郷2064	85-2034
	中央小学校体育館	折敷瀬郷1986	85-3131
田ノ頭郷	田ノ頭郷公民館	田ノ頭郷358-4	85-3673
川内郷	川内郷農事集会所	川内郷145-2	-
岳辺田郷	岳辺田郷公民館	岳辺田郷770	85-3798
志折郷	志折郷公民館	志折郷1716	85-5994
長野郷	甲長野郷公民館	長野郷2643	85-3796
	乙長野郷公民館	長野郷211-2	85-6805
	南小学校体育館	長野郷228	85-2414
	波佐見高校体育館	長野郷312-5	85-3215
神木場郷	波佐見町農村環境改善センター	長野郷173-2	85-6428
	鴻ノ巣公園多目的広場	長野郷2147-2	-
	協和郷公民館	長野郷587	85-3799
皿山郷	神木場郷公民館	神木場郷639-1	85-5042
	長崎県農業技術センター	神木場郷605-2	85-3140
皿山郷	皿山郷公民館	皿山郷590-2	85-3574

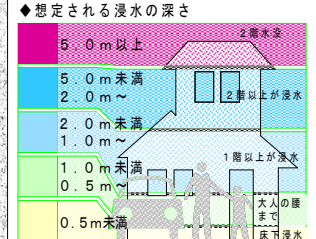
## 緊急連絡先

内容	お問合せ先	電話番号
自主避難の連絡 災害全般の通報	波佐見町役場	85-2111
災害全般の通報	警察署	110
災害全般の通報	川棚警察署波佐見交番	85-2110
救助・救急の要請	消防署	119
救助・救急の要請	佐世保市東消防署波佐見出張所	26-7119

窓口：波佐見町役場（総務課） 電話：85-2111 2015●作成版



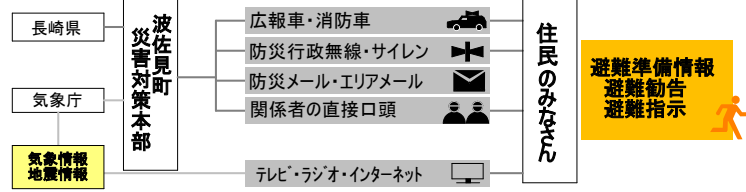
### ハザードマップの見方



- ◆凡例
- 避難場所
  - 役場
  - 公民館・集会所
  - 病院・診療所
  - 主要な道路
  - 幼稚園、保育所
  - 洪水到達時間
  - 高齢者福祉施設
  - 危険箇所
  - 学童クラブ
  - （土砂災害危険箇所）
  - 障害者福祉施設
  - 急傾斜地
  - 警察機関
  - 土石流
  - 消防施設
  - 地すべり

# ため池ハザードマップ

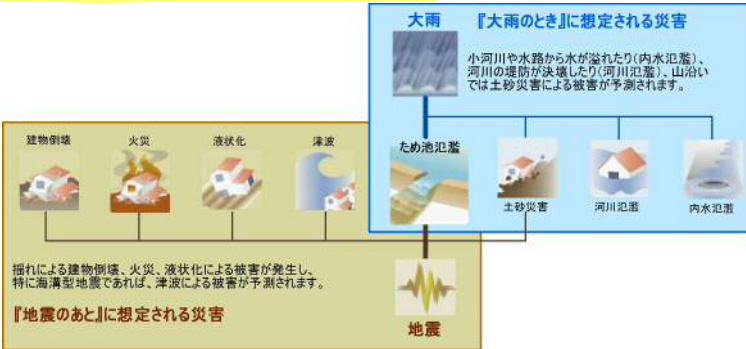
◇避難情報は下図のような経路で住民の皆さんに伝達されます



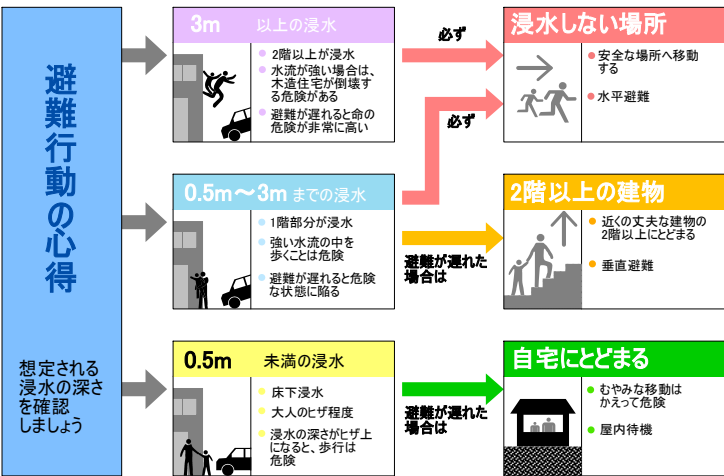
◇避難情報には、緊急度に応じて3つの種類があります

避難情報の種類	発表の目安
避難準備情報	地域または土地、建物等に災害が発生するおそれがある場合に発表します。特に避難行動に時間を要する方は、避難を開始してください。
避難勧告	地域または土地、建物等に災害が発生するおそれがある場合に発表します。避難してください。
避難指示	状況がさらに悪化し避難すべき時期が差し迫ってきた場合や、災害現場に残っている住民がいる場合に発表します。ただちに避難してください。

◇災害の状況に応じた避難を考えよう



◇避難勧告等がなされたら 速やかな避難



## ◇ため池氾濫のメカニズム



## わが家の防災メモ

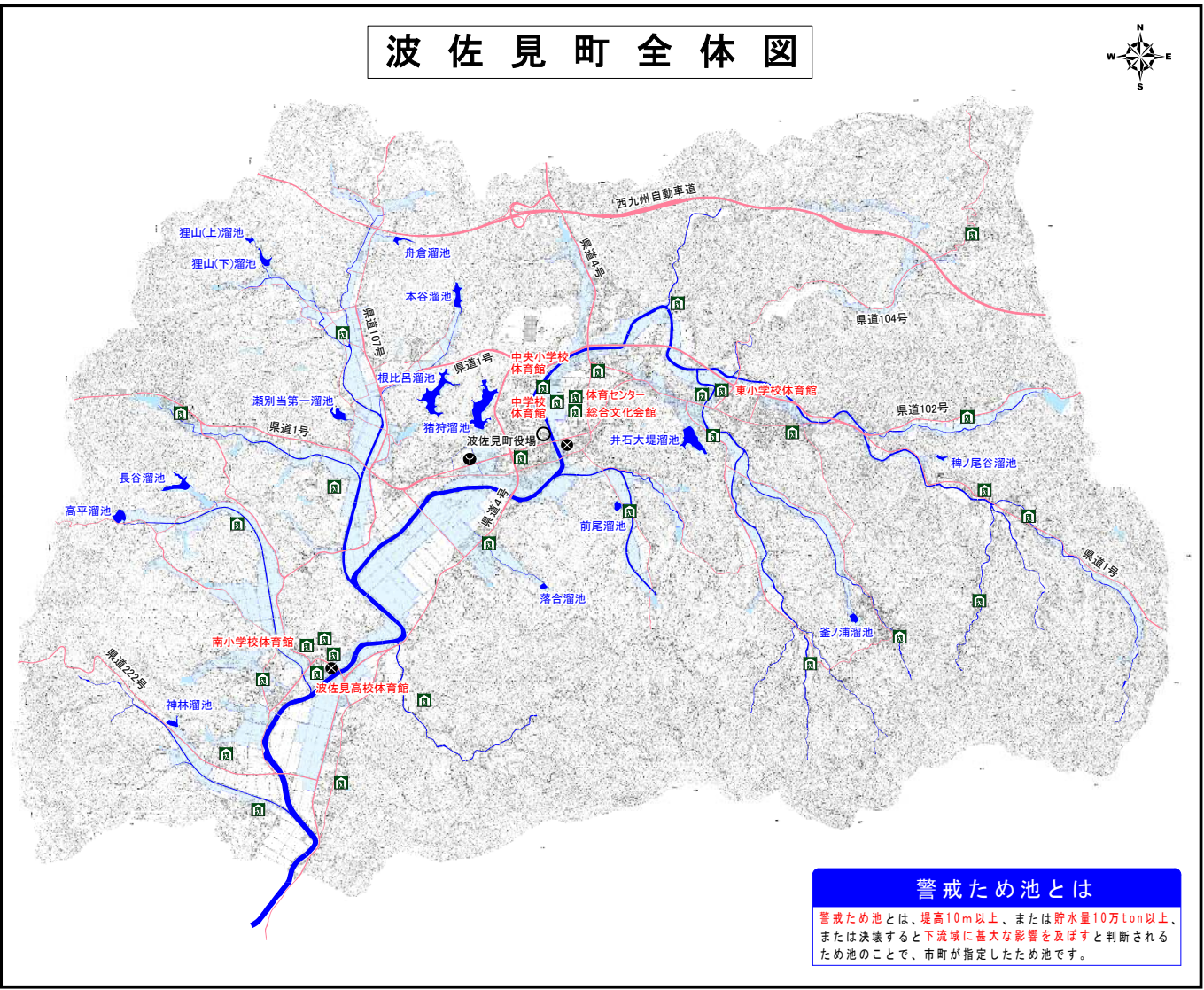
我家の避難場所： \_\_\_\_\_

家族の避難場所： \_\_\_\_\_

緊急時の連絡先： \_\_\_\_\_

家族の名前	生年月日	血液型	電話番号	会社・学校の電話番号

## 波佐見町全体図



**警戒ため池とは**

警戒ため池とは、堤高10m以上、または貯水量10万ton以上、または決壊すると下流域に甚大な影響を及ぼすと判断されるため池のことで、市町が指定したため池です。