

長尾第一溜池ハザードマップ

この地図は、地震等により長尾第一溜池が万一決壊した場合に、浸水が予想される区域と浸水の深さ、各地区の避難場所などの情報を示したものです。
いざという時に備えて、あなたの家からの避難場所や避難経路を確認しておきましょう。

《ハザードマップの注意点》
このハザードマップに表示してある浸水想定区域は、あくまで一定の仮定の基に作成されたものです。地震の規模、雨の降り方や決壊の状況によっては、浸水想定範囲等が異なることがあります。

避難時の心得

<p>安全な避難路の確認</p> <p>避難場所までの経路（避難路）は、あらかじめ自分たちで決めておき、安全に通行できるかを確認しておきましょう。</p>	<p>非常持ち出し品の事前準備</p> <p>避難するときの荷物は必要最低限とし、事前に準備してすぐに持ち出せるようにしておきましょう。</p>	<p>正確な情報収集と自主的避難</p> <p>ラジオ・テレビで最新の気象情報や災害情報、避難情報に注意し、危険を感じたら自主的に避難しましょう。</p>
<p>避難の呼びかけに注意し速やかな避難</p> <p>役場や消防団からの呼びかけに注意し、避難勧告が出された場合は、危険が迫っているので、警察などの指示に従い速やかに避難しましょう。</p>	<p>お年寄りなどの避難に協力</p> <p>お年寄りや子供、病気の人などは、早めの避難が必要です。近所のお年寄りなどの避難に協力しましょう。</p>	<p>動きやすい格好、2人以上での避難</p> <p>避難するときは、動きやすい格好で、2人以上での避難を心がけましょう。</p>

避難場所一覧

災害時の状況に応じて避難場所に避難してください。万一、逃げ遅れた場合は最寄りの2階以上の丈夫な建物に避難してください。

地区	名称	住所	電話番号
村木郷	村木郷公民館	村木郷937-1	85-6156
※浸水後の避難場所として想定			

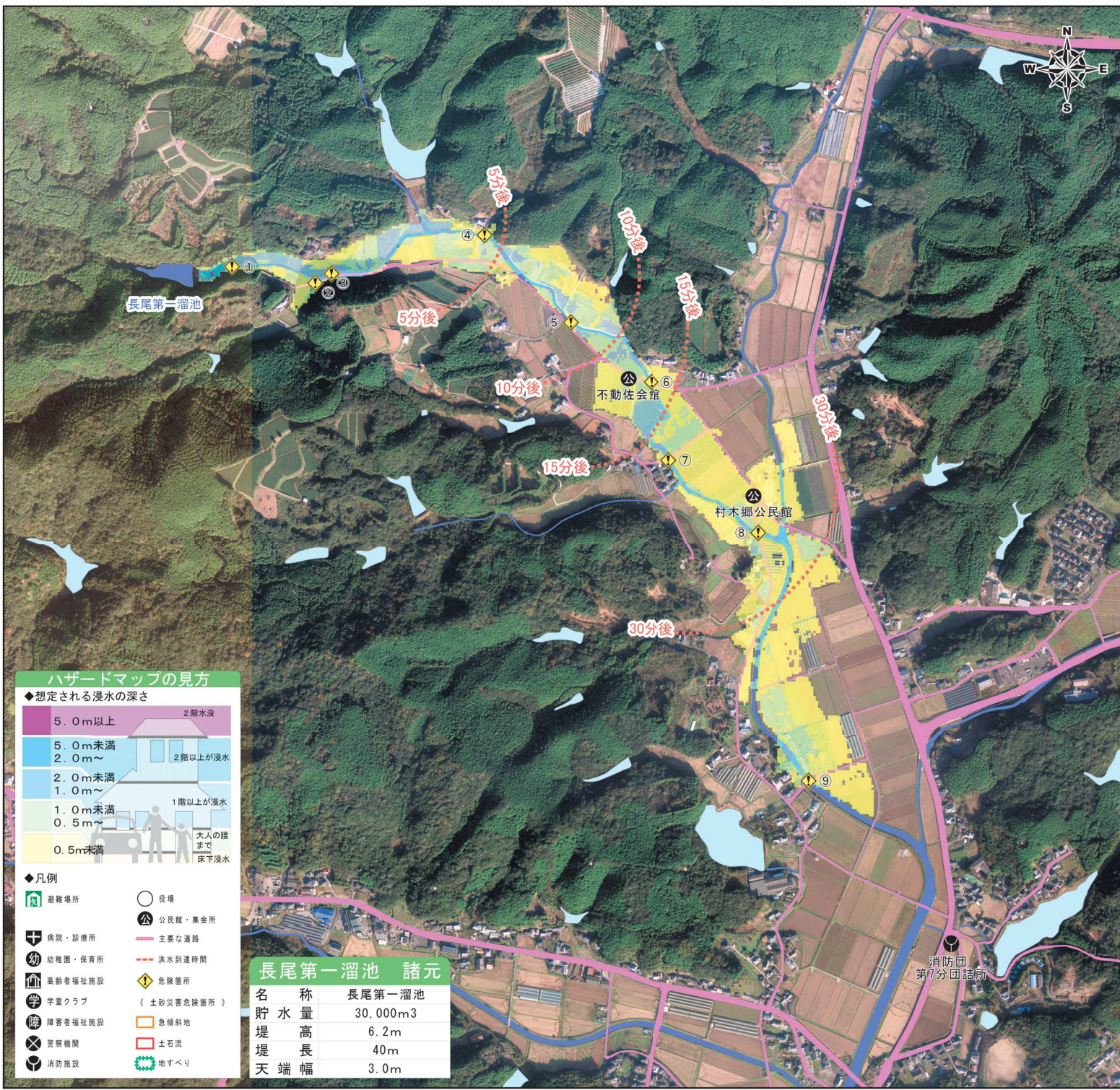
危険箇所一覧

地区	危険箇所情報
①～⑨	橋梁付近：洪水時に危険性が高いため通行注意

緊急連絡先

内容	お問合せ先	電話番号
自主避難の連絡 災害全般の通報	波佐見町役場	85-2111
災害全般の通報	警察署	110
災害全般の通報	川棚警察署波佐見交番	85-2110
救助・救急の要請	消防署	119
救助・救急の要請	佐世保市東消防署波佐見出張所	26-7119

窓口：波佐見町役場（総務課） 電話：85-2111 2021.3月作成版



ハザードマップの見方

◆想定される浸水の深さ

5.0m以上	2階水没
5.0m未満 2.0m～	2階以上が浸水
2.0m未満 1.0m～	1階以上が浸水
1.0m未満 0.5m～	大人の膝まで 床下浸水
0.5m未満	

◆凡例

避難場所	役場
病院・診療所	公民館・集会所
幼稚園・保育所	主要な道路
高齢者福祉施設	洪水到達時間
学童クラブ	危険箇所
障害者福祉施設	土砂災害危険箇所
警察機関	急傾斜地
消防施設	土石流
	地すべり

長尾第一溜池 諸元

名称	長尾第一溜池
貯水量	30,000m ³
堤高	6.2m
堤長	40m
天端幅	3.0m

ため池ハザードマップ

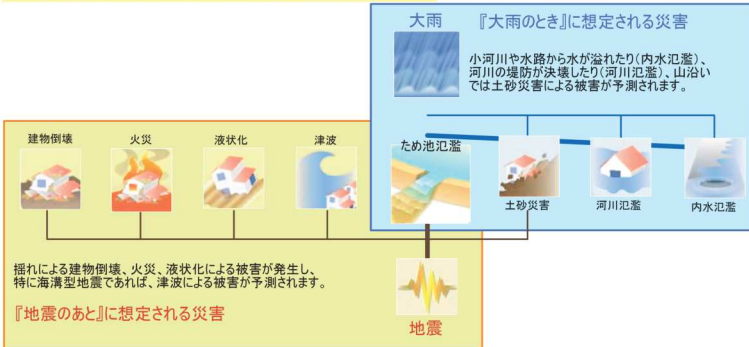
◇避難情報は下図のような経路で住民の皆さんに伝達されます



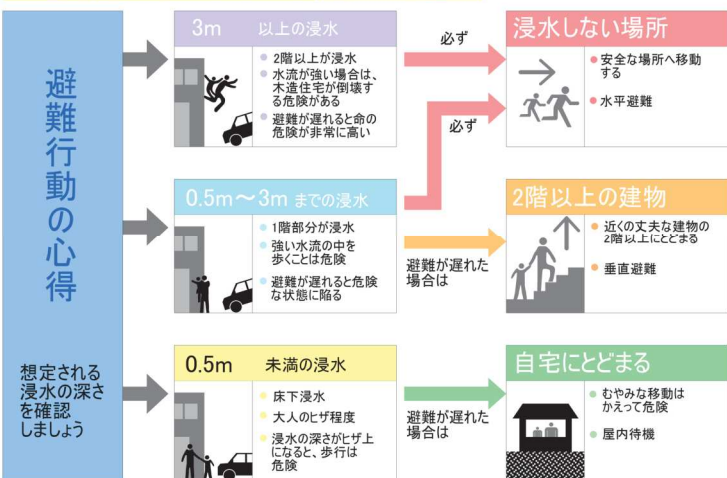
◇避難情報には、緊急度に応じて3つの種類があります

避難情報の種類	発表の目安
避難準備情報	地域または土地、建物等に災害が発生するおそれがある場合に発表します。特に避難行動に時間を要する方は、避難を開始してください。
避難勧告	地域または土地、建物等に災害が発生するおそれがある場合に発表します。避難してください。
避難指示	状況がさらに悪化し避難すべき時期が差し迫ってきた場合や、災害現場に残っている住民がいる場合に発表します。ただちに避難してください。

◇災害の状況に応じた避難を考えよう



◇避難勧告等がなされたら、速やかな避難



◇ため池氾濫のメカニズム



わが家の防災メモ

我家の避難場所：
 家族の避難場所：
 緊急時の連絡先：

家族の名前	生年月日	血液型	電話番号	会社・学校の電話番号