

キャン溜池ハザードマップ

この地図は、地震等によりキャン溜池が万一決壊した場合に、浸水が予想される区域と浸水の深さの深さを各地区的避難場所などの情報と表示したものです。浸水の深さは、浸水の深さを備えて、あなたの家からの避難場所や避難経路を確認しておきましょう。

《ハザードマップの注意点》
このハザードマップに表示してある浸水想定区域は、あくまで一定の仮定の基に作成されたものです。地震の規模、雨の降り方や決壊の状況によっては、浸水想定範囲等が異なる可能性があります。

避難時の心得

安全な避難経路の確認
避難場所までの経路、目的地までの距離、目的地までの時間、目的地までの経路を確認し、事前に準備しておくことが重要です。

避難の呼びかけに注意
避難の呼びかけに注意し、避難場所に向かい避難してください。避難の呼びかけに注意し、避難場所に向かい避難してください。

非難持ち出し品の準備
避難時に持ち出す品物は、必要最低限のものに絞り、事前に準備しておくことが重要です。

避難の呼びかけに注意
避難の呼びかけに注意し、避難場所に向かい避難してください。避難の呼びかけに注意し、避難場所に向かい避難してください。

避難場所一覧

災害時の状況に応じて避難場所に避難してください。万一、逃げ遅れた場合は最寄りの2階以上の丈夫な建築物に避難してください。

地区	名称	住所	電話番号
井石郷	勤労福祉会館	井石郷255-2	85-2214
井石郷	井石郷公民館	井石郷2061-1	
湯無田郷	内海産業会館	湯無田郷1274-2	85-2150

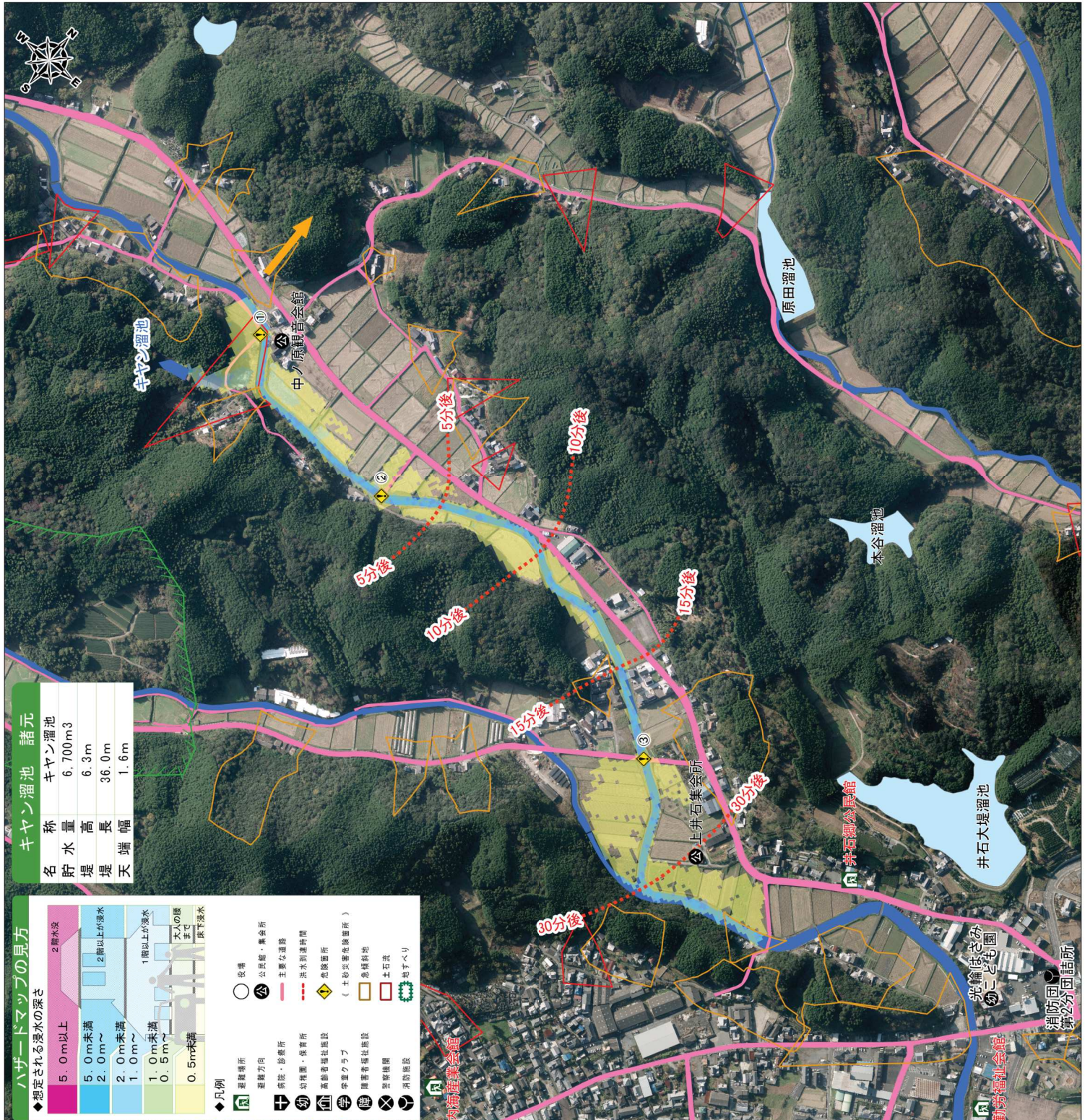
危険箇所一覧

地区	危険箇所情報
①~③	橋梁付近：洪水時に危険性が高いため通行注意

緊急連絡先

内容	お問合せ先	電話番号
自主避難の連絡	波佐見町役場	85-2111
災害全般の通報	警察署	110
災害全般の通報	川棚警察署 波佐見交番	85-2110
救助・救急の要請	消防署	119
救助・救急の要請	佐世保市東消防署 波佐見出張所	26-7119

窓口：波佐見町役場（総務課） 電話：85-2111 2022.3月作成版



キャン溜池 諸元

名称	貯水量	堤高さ	堤長さ	堤幅
キャン溜池	6,700m ³	6.3m	36.0m	1.6m

ハザードマップの見方

◆想定される浸水の深さ

- 5.0m以上
- 5.0m未満
- 2.0m未満
- 2.0m未満
- 1.0m未満
- 0.5m未満
- 0.5m未満

◆凡例

- 避難場所
- 避難方向
- 病院・診療所
- 幼稚園・保育所
- 高齢者福祉施設
- 児童クラブ
- 障害者福祉施設
- 警察機関
- 消防施設
- 役場
- 公民館・集会所
- 主要な避難路
- 洪水到達時間
- 危険箇所
- 急傾斜地 (土砂災害危険箇所)
- 土砂崩
- 地すべり