

### ハザードマップの見方

◆想定される浸水の深さ

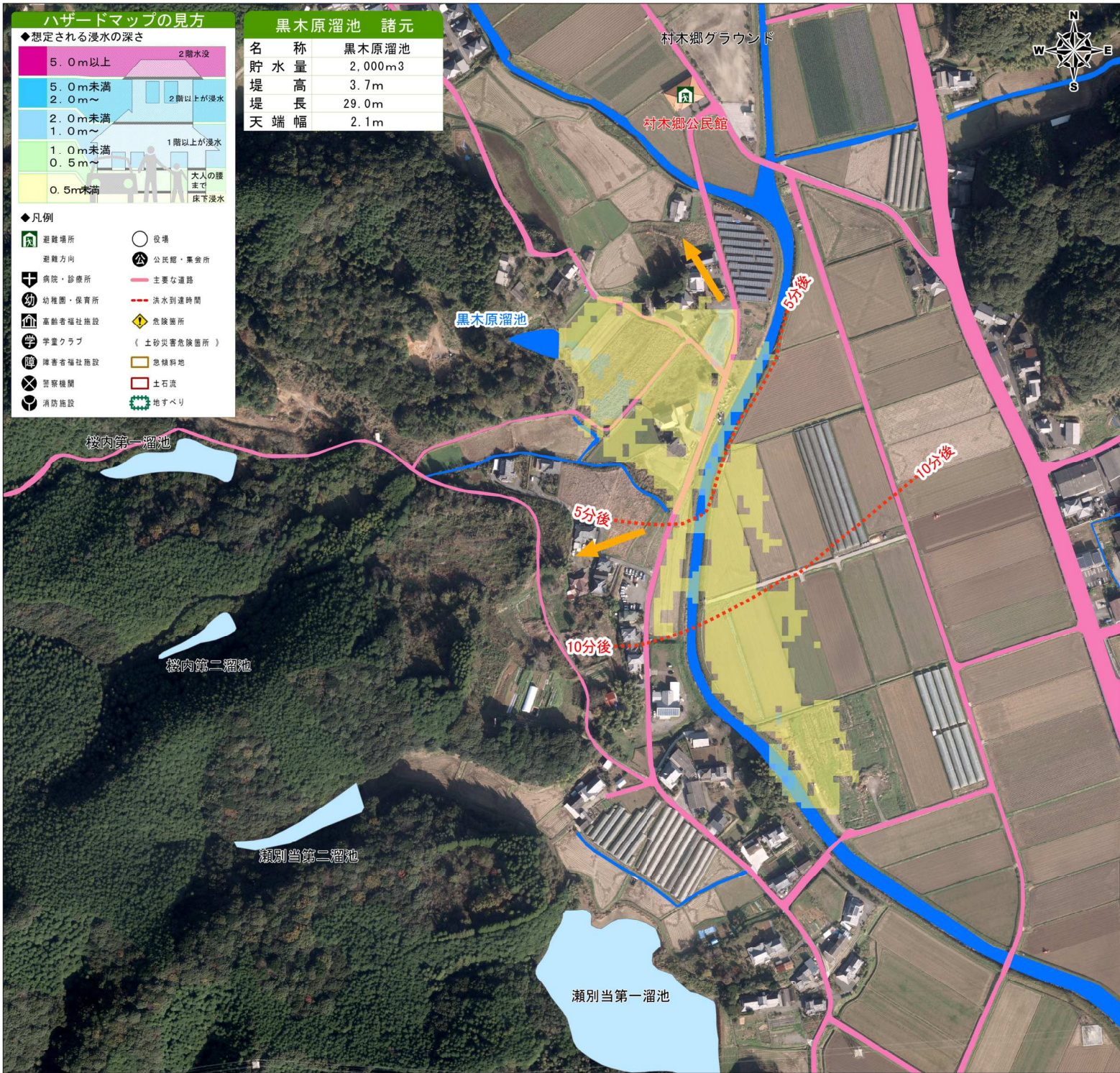
|                 |         |
|-----------------|---------|
| 5.0m以上          | 2階水没    |
| 5.0m未満<br>2.0m～ | 2階以上が浸水 |
| 2.0m未満<br>1.0m～ | 1階以上が浸水 |
| 1.0m未満<br>0.5m～ | 大人の腰まで  |
| 0.5m未満          | 床下浸水    |

◆凡例

|  |         |  |            |
|--|---------|--|------------|
|  | 避難場所    |  | 役場         |
|  | 避難方向    |  | 公民館・集会所    |
|  | 病院・診療所  |  | 主要な道路      |
|  | 幼稚園・保育所 |  | 洪水到達時間     |
|  | 高齢者福祉施設 |  | 危険箇所       |
|  | 学童クラブ   |  | (土砂災害危険箇所) |
|  | 障害者福祉施設 |  | 急傾斜地       |
|  | 警察機関    |  | 土石流        |
|  | 消防施設    |  | 地すべり       |

### 黒木原溜池 諸元

|     |                     |
|-----|---------------------|
| 名称  | 黒木原溜池               |
| 貯水量 | 2,000m <sup>3</sup> |
| 堤高  | 3.7m                |
| 堤長  | 29.0m               |
| 天端幅 | 2.1m                |



## 黒木原溜池ハザードマップ

この地図は、地震等により黒木原溜池が万一決壊した場合に、浸水が予想される区域と浸水の深さ、各地区の避難場所などの情報を示したものです。いざという時に備えて、あなたの家からの避難場所や避難経路を確認しておきましょう。

《ハザードマップの注意点》  
このハザードマップに表示してある浸水想定区域は、あくまで一定の仮定の基に作成されたものです。地震の規模、雨の降り方や決壊の状況によっては、浸水想定範囲等が異なることがあります。

### 避難時の心得

|   |  |  |
|---|--|--|
| <p><b>安全な避難路の確認</b></p> <p>避難場所までの経路(避難路)は、あらかじめ自分たちで決めておき、安全に通行できるかを確認しておきましょう。</p>                    | <p><b>非常持ち出し品の事前準備</b></p> <p>避難するときの荷物は必要最低限とし、事前に準備してすぐに持ち出せるようにしておきましょう。</p>    | <p><b>正確な情報収集と自主的避難</b></p> <p>ラジオ・テレビで最新の気象情報や災害情報、避難情報に注意し、危険を感じたら自主的に避難しましょう。</p> |
| <p><b>避難の呼びかけに注意し速やかな避難</b></p> <p>役場や消防団からの呼びかけに注意し、避難勧告が出された場合は、危険が迫っているので、警察などの指示に従い速やかに避難しましょう。</p> | <p><b>お年寄りなどの避難に協力</b></p> <p>お年寄りや子供、病気の人などは、早めの避難が必要です。近所のお年寄りなどの避難に協力しましょう。</p> | <p><b>動きやすい格好、2人以上での避難</b></p> <p>避難するときは、動きやすい格好で、2人以上での避難を心がけましょう。</p>             |

### 避難場所一覧

災害時の状況に応じて避難場所に避難してください。万一、逃げ遅れた場合は最寄りの2階以上の丈夫な建物に避難してください。

| 地区   | 名称     | 住所          | 電話番号    |
|------|--------|-------------|---------|
| 村木郷  | 村木郷公民館 | 村木郷937-1    | 85-6156 |
| 折敷瀬郷 | 総合文化会館 | 折敷瀬郷20647-1 | 85-2034 |
|      |        |             |         |
|      |        |             |         |
|      |        |             |         |
|      |        |             |         |

### 危険箇所一覧

| 地区 | 危険箇所情報 |
|----|--------|
|    |        |
|    |        |
|    |        |
|    |        |

### 緊急連絡先

| 内容                 | お問合せ先          | 電話番号    |
|--------------------|----------------|---------|
| 自主避難の連絡<br>災害全般の通報 | 波佐見町役場         | 85-2111 |
| 災害全般の通報            | 警察署            | 110     |
| 災害全般の通報            | 川棚警察署波佐見交番     | 85-2110 |
| 救助・救急の要請           | 消防署            | 119     |
| 救助・救急の要請           | 佐世保市東消防署波佐見出張所 | 26-7119 |