

小野ノ下溜池ハザードマップ

この地図は、地震等により小野ノ下溜池が万一決壊した場合に、浸水が予想される区域と浸水の深さ、各地区の避難場所などの情報を示したものです。いざという時に備えて、あなたの家からの避難場所や避難経路を確認しておきましょう。

《ハザードマップの注意点》
このハザードマップに表示されている浸水想定区域は、あくまで一定の仮定の基に作成されたものです。地震の規模、雨の降り方や決壊の状況によっては、浸水想定範囲等が異なることがあります。

避難時の心得

安全な避難路の確認 避難場所までの経路（避難路）は、あらかじめ自分たちで決めておき、安全に通行できるかを確認しておきましょう。	非常持ち出し品の事前準備 避難するときの荷物は必要最低限とし、事前に準備してすぐに持ち出せるようにしておきましょう。	正確な情報収集と自主的避難 ラジオ・テレビで最新の気象情報や災害情報、避難情報に注意し、危険を感じたら自主的に避難しましょう。
避難の呼びかけに注意し速やかな避難 役場や消防団からの呼びかけに注意し、避難勧告が出された場合は、危険が迫っているので、警察などの指示に従い速やかに避難しましょう。	お年寄りなどの避難に協力 お年寄りや子供、病気の人は、早めの避難が必要です。近所のお年寄りなどの避難に協力しましょう。	動きやすい格好、2人以上での避難 避難するときは、動きやすい格好で、2人以上での避難を心がけましょう。

避難場所一覧

災害時の状況に応じて避難場所に避難してください。万一、逃げ遅れた場合は最寄りの2階以上の丈夫な建物に避難してください。

地区	名称	住所	電話番号
長野郷	農村環境改善センター	長野郷173-2	85-6428

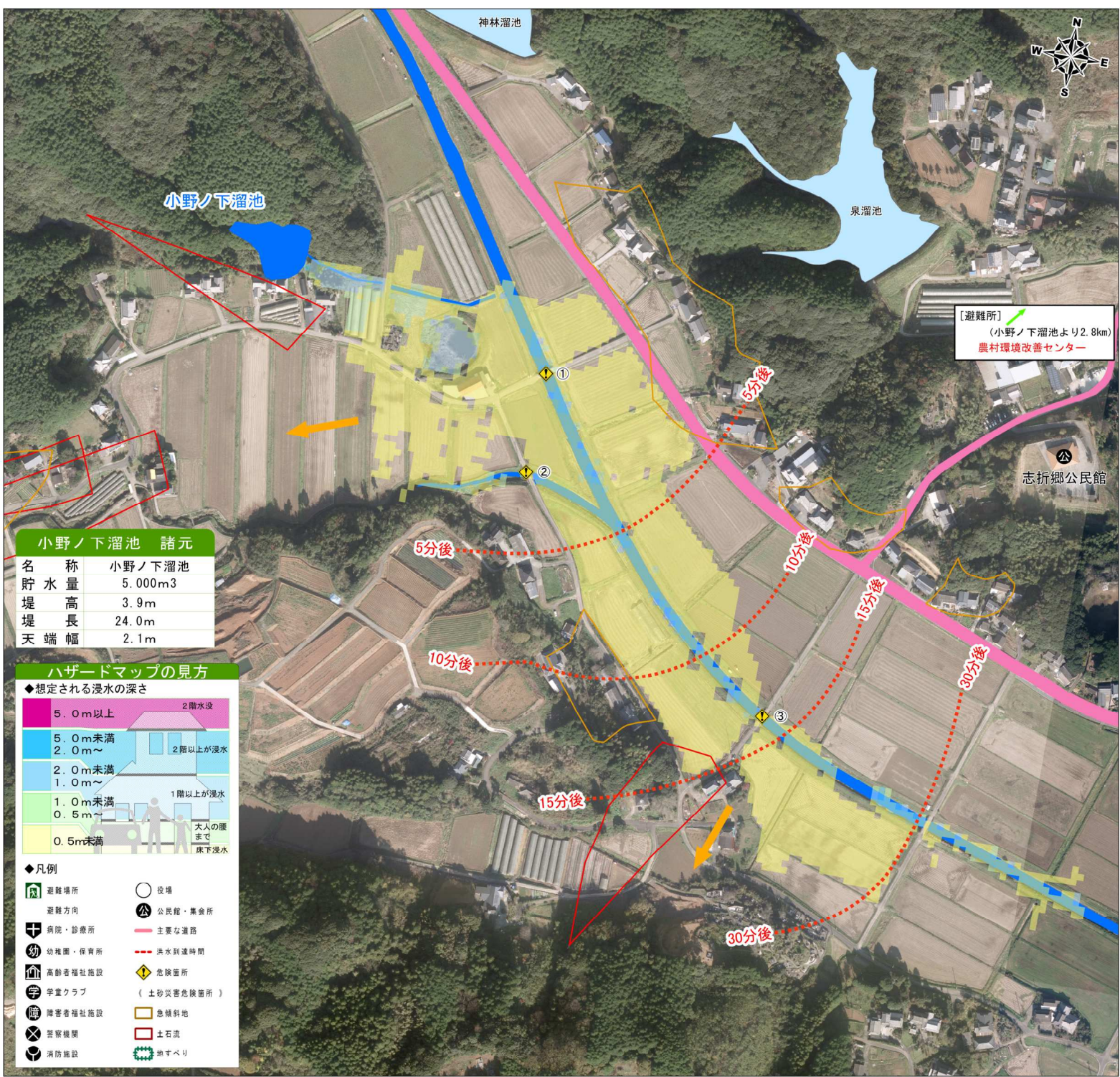
危険箇所一覧

地区	危険箇所情報
①～③	橋梁付近：洪水時に危険性が高いため通行注意

緊急連絡先

内容	お問合せ先	電話番号
自主避難の連絡 災害全般の通報	波佐見町役場	85-2111
災害全般の通報	警察署	110
災害全般の通報	川棚警察署波佐見交番	85-2110
救助・救急の要請	消防署	119
救助・救急の要請	佐世保市東消防署波佐見出張所	26-7119

窓口：波佐見町役場（総務課） 電話：85-2111 2022.3月作成版



小野ノ下溜池 諸元

名称	小野ノ下溜池
貯水量	5,000m ³
堤高	3.9m
堤長	24.0m
天端幅	2.1m

ハザードマップの見方

◆想定される浸水の深さ

5.0m以上	2階水没
5.0m未満 2.0m～	2階以上が浸水
2.0m未満 1.0m～	1階以上が浸水
1.0m未満 0.5m～	大人の腰まで
0.5m未満	床下浸水

- ◆凡例
- 避難場所
 - 避難方向
 - 病院・診療所
 - 幼稚園・保育所
 - 高齢者福祉施設
 - 学童クラブ
 - 障害者福祉施設
 - 警察機関
 - 消防施設
 - 役場
 - 公民館・集会所
 - 主要な道路
 - 洪水到達時間
 - 危険箇所
 - 急傾斜地
 - 土石流
 - 地すべり