

# 上の名溜池ハザードマップ

この地図は、地震等により上の名溜池が万一決壊した場合に、浸水が予想される区域と浸水の深さ、各地区の避難場所などの情報を示したものです。いざという時に備えて、あなたの家からの避難場所や避難経路を確認しておきましょう。

《ハザードマップの注意点》  
このハザードマップに表示してある浸水想定区域は、あくまで一定の仮定の基に作成されたものです。地震の規模、雨の降り方や決壊の状況によっては、浸水想定範囲等が異なることがあります。

## 避難時の心得

<b>安全な避難路の確認</b> 避難場所までの経路（避難路）は、あらかじめ自分たちで決めておき、安全に通行できるかを確認しておきましょう。	<b>非常持ち出し品の事前準備</b> 避難するときの荷物は必要最低限とし、事前に準備してすぐに持ち出せるようにしておきましょう。	<b>正確な情報収集と自主的避難</b> ラジオ・テレビで最新の気象情報や災害情報、避難情報に注意し、危険を感じたら自主的に避難しましょう。
<b>避難の呼びかけに注意し速やかな避難</b> 役場や消防団からの呼びかけに注意し、避難勧告が出された場合は、危険が迫っているのだから、速やかに避難しましょう。	<b>お年寄りなどの避難に協力</b> お年寄りや子供、病気の人などは、早めの避難が必要です。近所のお年寄りなどの避難に協力しましょう。	<b>動きやすい格好、2人以上での避難</b> 避難するときは、動きやすい格好で、2人以上での避難を心がけましょう。

## 避難場所一覧

災害時の状況に応じて避難場所に避難してください。万一、逃げ遅れた場合は最寄りの2階以上の丈夫な建物に避難してください。

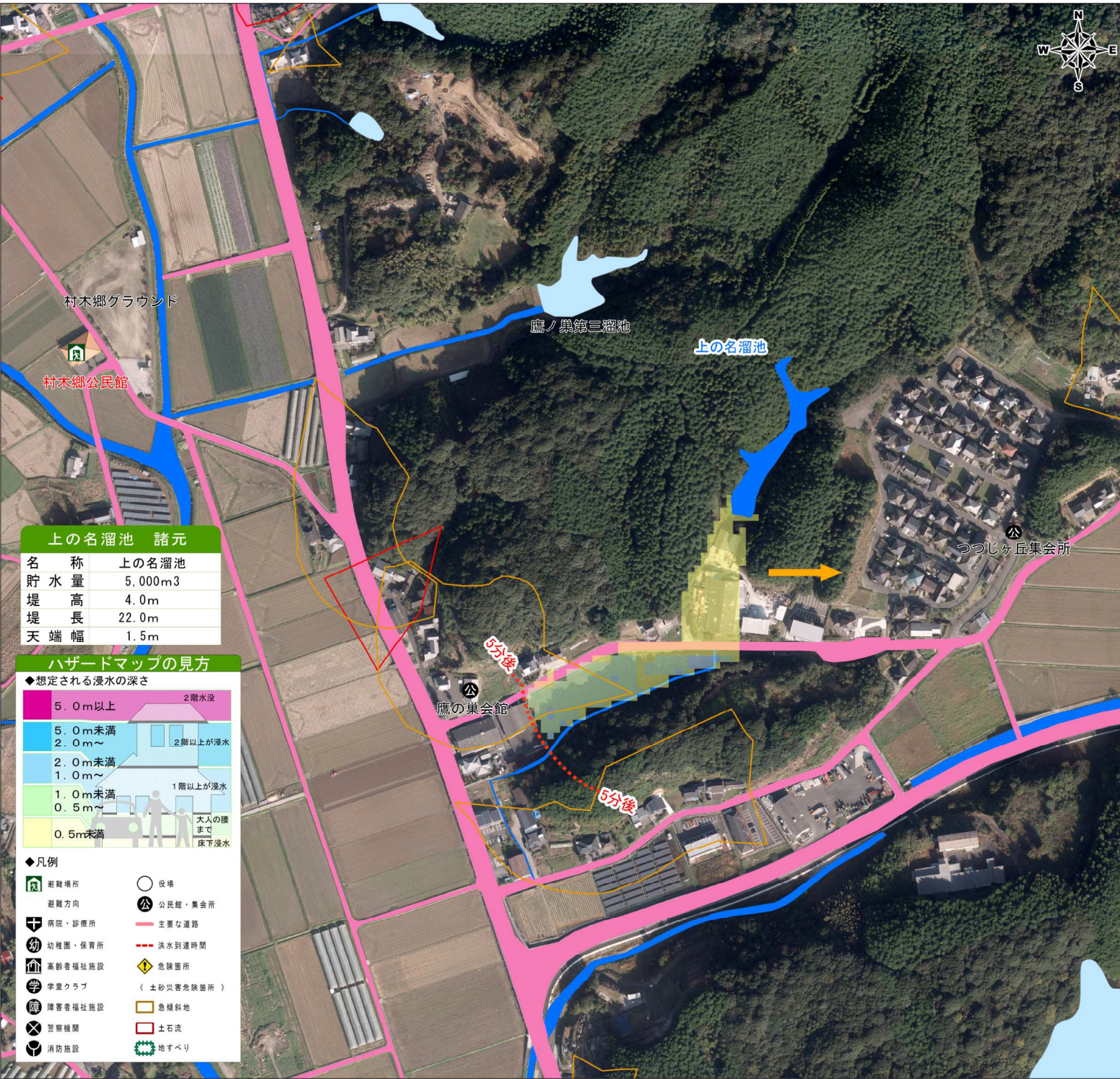
地区	名称	住所	電話番号
村木郷	村木郷公民館	村木郷937-1	85-6156
折敷瀬郷	総合文化会館	折敷瀬郷2064	85-2034

## 危険箇所一覧

地区	危険箇所情報

## 緊急連絡先

内容	お問合せ先	電話番号
自主避難の連絡 災害全般の通報	波佐見町役場	85-2111
災害全般の通報	警察署	110
災害全般の通報	川棚警察署波佐見交番	85-2110
救助・救急の要請	消防署	119
救助・救急の要請	佐世保市東消防署波佐見出張所	26-7119



### 上の名溜池 諸元

名称	上の名溜池
貯水量	5,000m <sup>3</sup>
堤高	4.0m
堤長	22.0m
天端幅	1.5m

### ハザードマップの見方

◆想定される浸水の深さ

5.0m以上	2階水没
5.0m未満 2.0m～	2階以上が浸水
2.0m未満 1.0m～	1階以上が浸水
1.0m未満 0.5m～	大人の膝まで
0.5m未満	床下浸水

- ◆凡例
- 避難場所
  - 避難方向
  - 病院・診療所
  - 幼稚園・保育所
  - 高齢者福祉施設
  - 学童クラブ
  - 障害者福祉施設
  - 警察機関
  - 消防施設
  - 役場
  - 公民館・集会所
  - 主要な道路
  - 洪水到達時間
  - 危険箇所
  - （土砂災害危険箇所）
  - 急傾斜地
  - 土石流
  - 地すべり