

# 鍛池溜池ハザードマップ

この地図は、地震等により鍛池溜池が万一決壊した場合に、浸水が予想される区域と浸水の深さ、各地区の避難場所などの情報を示したものです。いざという時に備えて、あなたの家からの避難場所や避難経路を確認しておきましょう。

《ハザードマップの注意点》  
このハザードマップに表示してある浸水想定区域は、あくまで一定の仮定の基に作成されたものです。地震の規模、雨の降り方や決壊の状況によっては、浸水想定範囲等が異なることがあります。

## 避難時の心得

|  |   |   |
|--|---|---|
| <b>安全な避難路の確認</b><br>避難場所までの経路（避難路）は、あらかじめ自分たちで決めておき、安全に通行できるかを確認しておきましょう。                    | <b>非常持ち出し品の事前準備</b><br>避難するときの荷物は必要最低限とし、事前に準備してすぐに持ち出せるようにしておきましょう。  | <b>正確な情報収集と自主的避難</b><br>ラジオ・テレビで最新の気象情報や災害情報、避難情報に注意し、危険を感じたら自主的に避難しましょう。 |
| <b>避難の呼びかけに注意し速やかな避難</b><br>役場や消防団からの呼びかけに注意し、避難勧告が出された場合は、危険が迫っているので、警察などの指示に従い速やかに避難しましょう。 | <b>お年寄りなどの避難に協力</b><br>お年寄りや子供、病気の人は、早めの避難が必要です。近所のお年寄りなどの避難に協力しましょう。 | <b>動きやすい格好、2人以上での避難</b><br>避難するときは、動きやすい格好で、2人以上での避難を心がけましょう。             |

## 避難場所一覧

災害時の状況に応じて避難場所に避難してください。万一、逃げ遅れた場合は最寄りの2階以上の丈夫な建物に避難してください。

| 地区  | 名称     | 住所       | 電話番号    |
|-----|--------|----------|---------|
| 村木郷 | 村木郷公民館 | 村木郷937-1 | 85-6156 |
|     |        |          |         |
|     |        |          |         |
|     |        |          |         |

## 危険箇所一覧

| 番号  | 危険箇所情報                |
|-----|-----------------------|
| ①～② | 橋梁付近：洪水時に危険性が高いため通行注意 |
|     |                       |
|     |                       |

## 緊急連絡先

| 内容                 | お問合せ先          | 電話番号    |
|--------------------|----------------|---------|
| 自主避難の連絡<br>災害全般の通報 | 波佐見町役場         | 85-2111 |
| 災害全般の通報            | 警察署            | 110     |
| 災害全般の通報            | 川棚警察署波佐見交番     | 85-2110 |
| 救助・救急の要請           | 消防署            | 119     |
| 救助・救急の要請           | 佐世保市東消防署波佐見出張所 | 26-7119 |

# ため池ハザードマップ

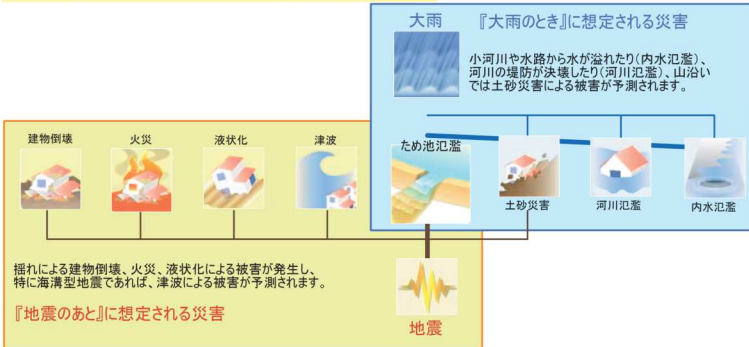
◇避難情報は下図のような経路で住民の皆さんに伝達されます



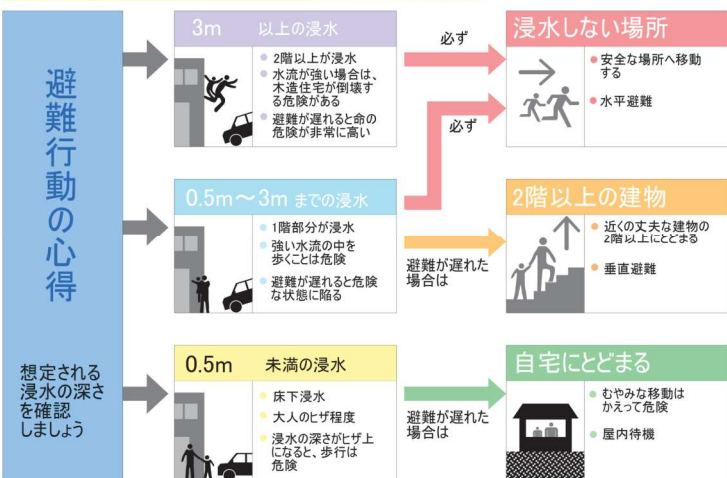
◇避難情報には、緊急度に応じて3つの種類があります

| 避難情報の種類 | 発表の目安   |
|---------|---|
| 避難準備情報  | 地域または土地、建物等に災害が発生するおそれがある場合に発表します。特に避難行動に時間を要する方は、避難を開始してください。    |
| 避難勧告    | 地域または土地、建物等に災害が発生するおそれがある場合に発表します。避難してください。                       |
| 避難指示    | 状況がさらに悪化し避難すべき時期が差し迫ってきた場合や、災害現場に残っている住民がいる場合に発表します。ただちに避難してください。 |

◇災害の状況に応じた避難を考えよう



◇避難勧告等がなされたら、速やかな避難



## ◇ため池氾濫のメカニズム



## わが家の防災メモ

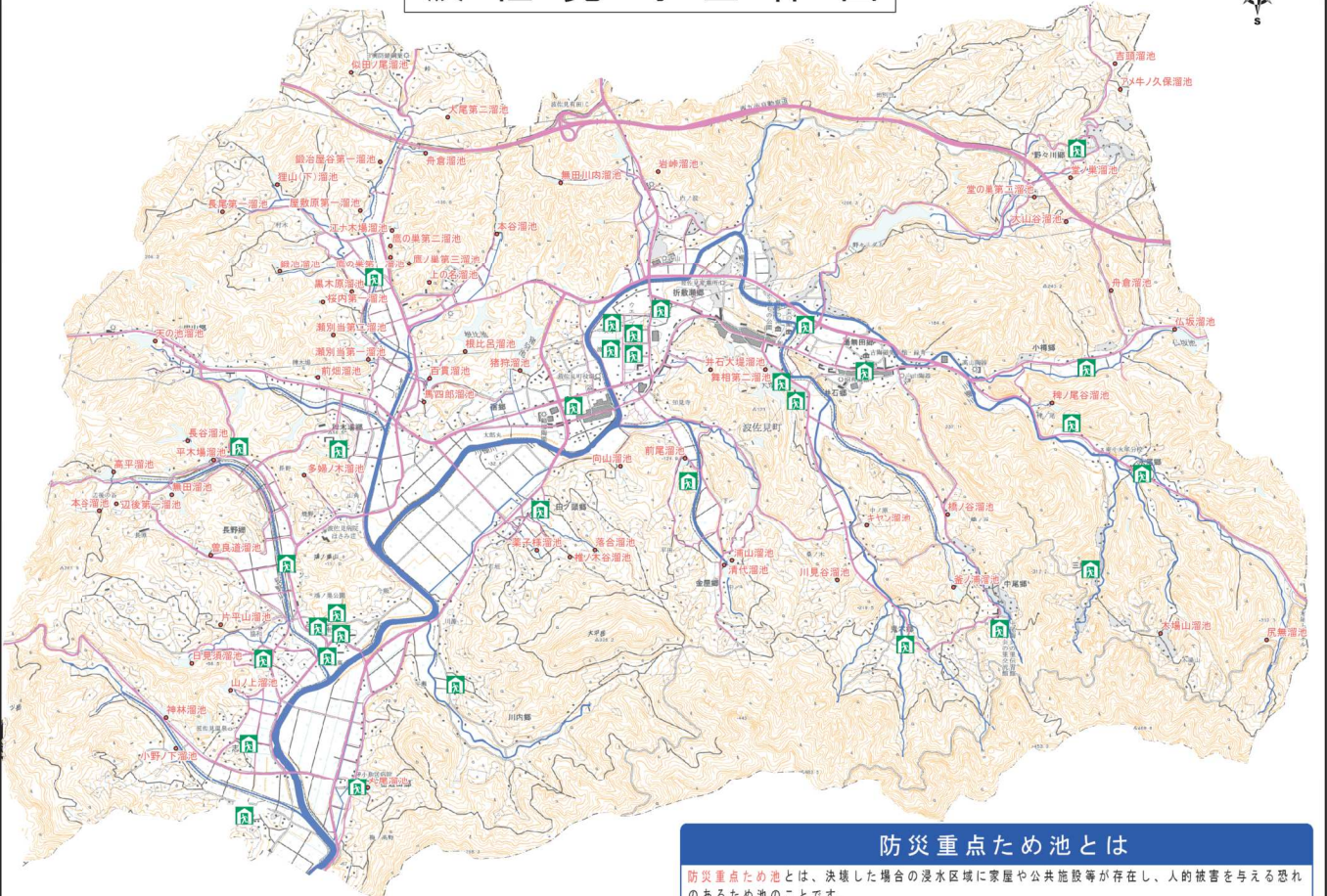
我家の避難場所：

家族の避難場所：

緊急時の連絡先：

| 家族の名前 | 生年月日 | 血液型 | 電話番号 | 会社・学校の電話番号 |
|-------|------|-----|------|------------|
|       |      |     |      |            |
|       |      |     |      |            |
|       |      |     |      |            |
|       |      |     |      |            |
|       |      |     |      |            |

## 波佐見町全体図



### 防災重点ため池とは

- 防災重点ため池とは、決壊した場合の浸水区域内に家屋や公共施設等が存在し、人的被害を与える恐れのあるため池のことです。
- 【防災重点ため池の選定基準】
- ①ため池から100m未満の浸水区域内に家屋、公共施設等があるもの
  - ②ため池から100～500mの浸水区域内に家屋、公共施設等があり、かつ貯水量1,000m<sup>3</sup>以上のもの
  - ③ため池から500m以上の浸水区域内に家屋、公共施設等があり、かつ貯水量5,000m<sup>3</sup>以上のもの
  - ④地形条件、家屋等との位置関係、維持管理の状況等から都道府県及び市町村が必要と認めるもの